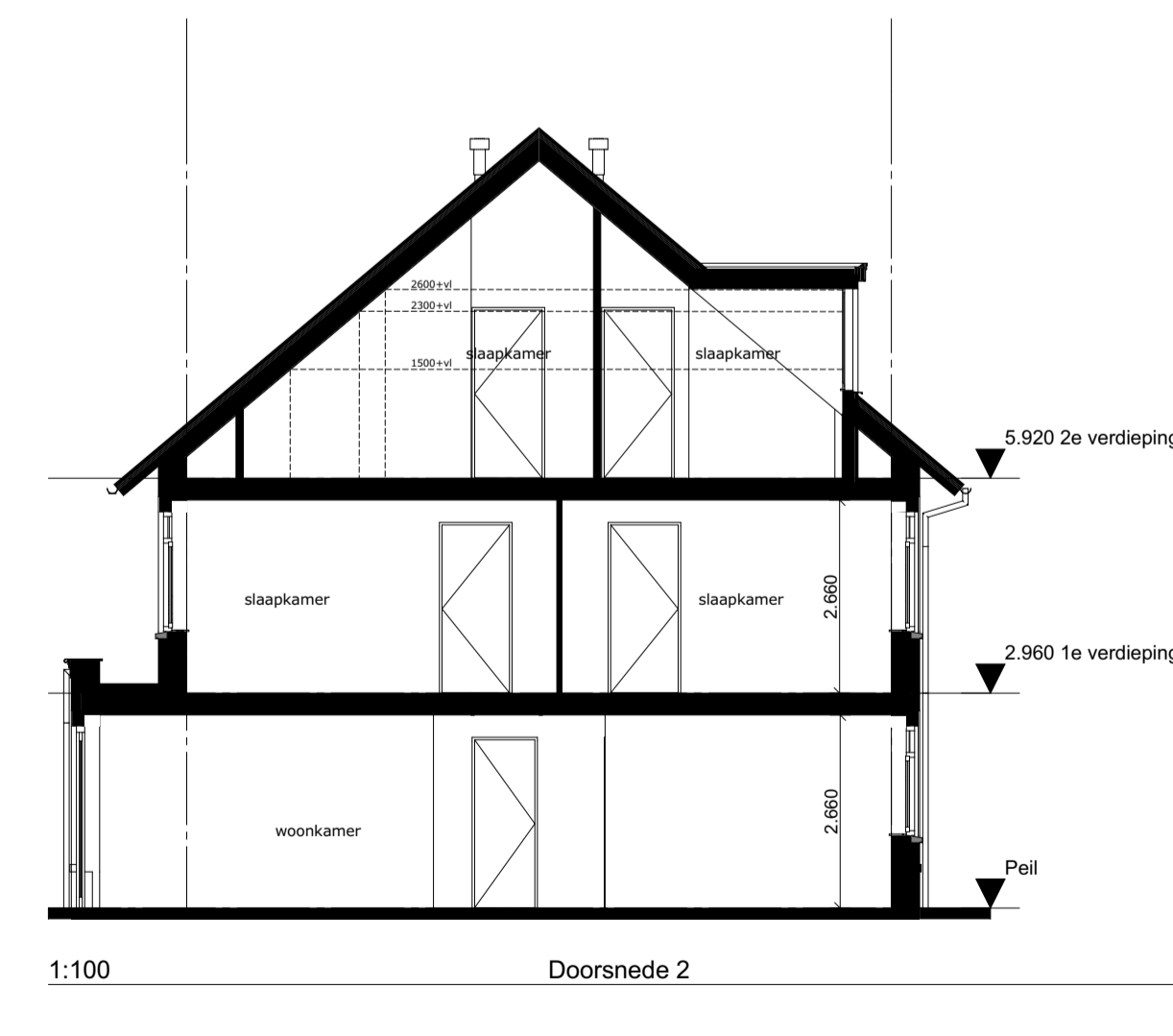
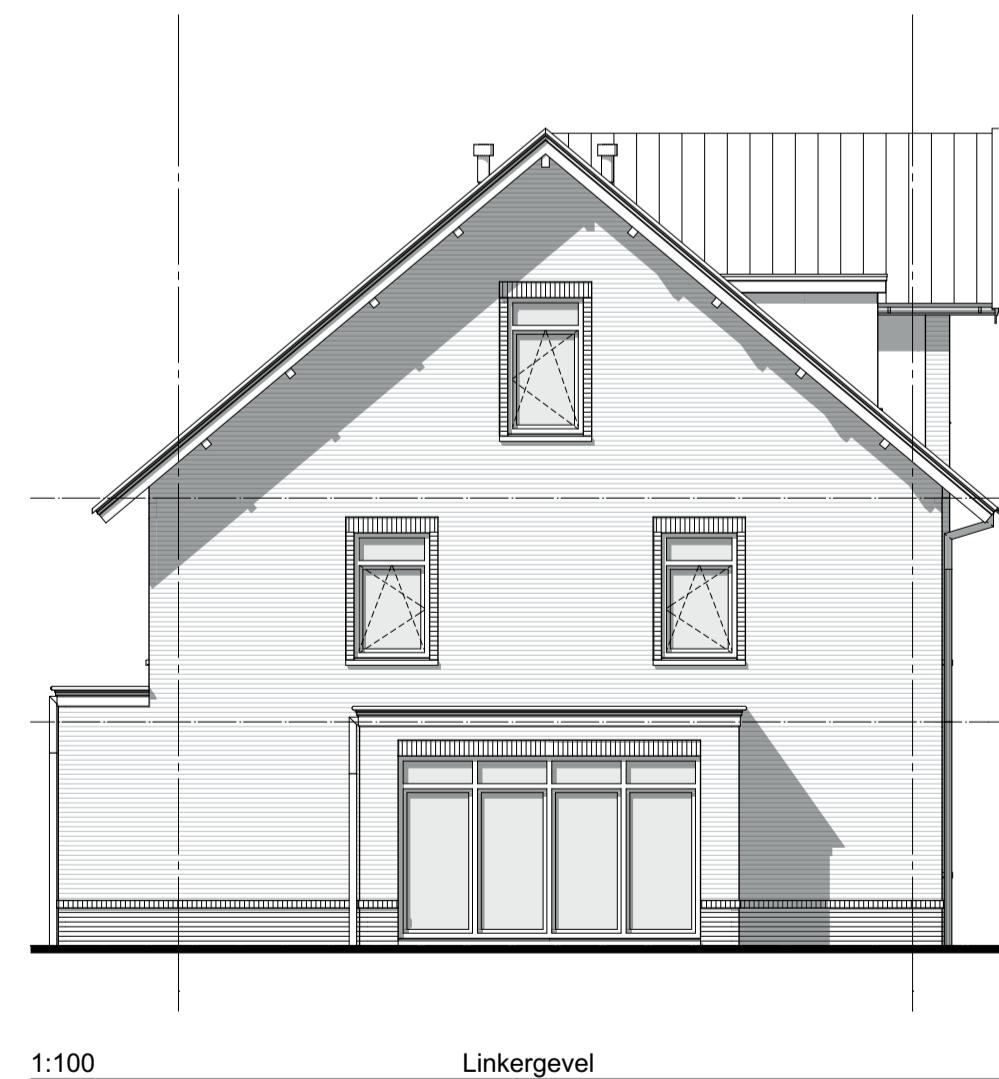
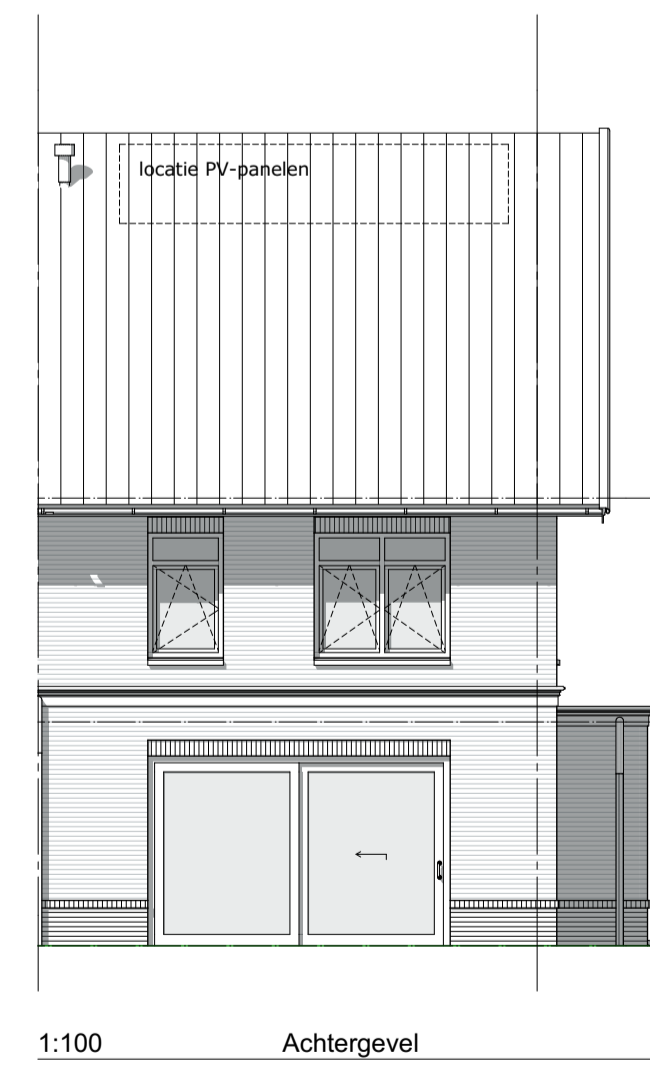
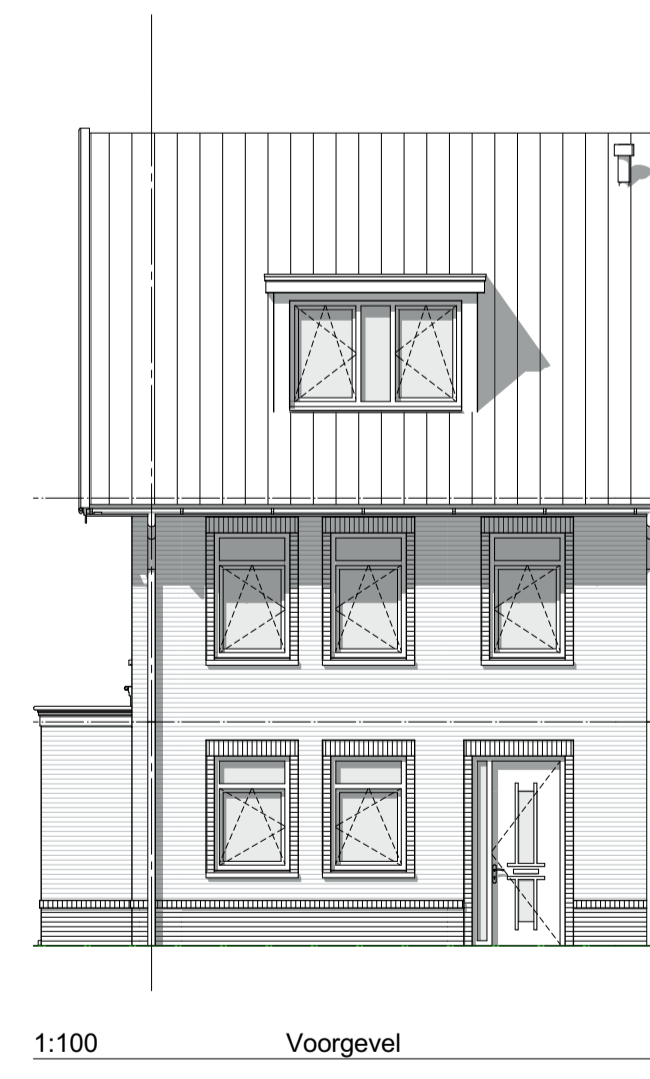


- ⊙ bel en drukknop bel
- ⊞ wandaansluiting verlichting, buiten
- ⊞ wandaansluiting verlichting, binnen
- ⊞ plafondpunt
- ⊞ schakelaar enkelpolige
- ⊞ mv driefaseschakelaar
- ⊞ serie-schakelaar
- ⊞ wisselschakelaar
- ⊞ wandcontactdoos enkel geaard
- ⊞ wandcontactdoos dubbel geaard, horizontaal
- ⊞ wandcontactdoos, 3-fasen aansluiting
- ⊞ loze leiding
- ⊞ thermostaat
- ⊞ ruimte-thermostaat
- ⊞ wv aansluiting wasmachine
- ⊞ kk aansluiting koelkast
- ⊞ afz aansluiting afzuigkap
- ⊞ mv aansluiting mechanische ventilatie
- ⊞ vv aansluiting verdeler vloerverwarming
- ⊞ er aansluiting elektrische radiator
- ⊞ wp aansluiting warmtepomp
- ⊞ per aansluiting perlex tby elektrische kooktoestellen
- ⊞ mag loze leiding magnetron
- ⊞ vw loze leiding vaatwasser
- ⊞ wd loze leiding wasdroger
- ⊞ wpa loze leiding warmtepomp, weersafh. regeling
- ⊞ wpu loze leiding warmtepomp, uitlezen van afstand
- ⊞ bo loze leiding boiler
- ⊞ ov aansluiting omvormer (optioneel)
- ⊞ CO2 sensor

- meterkast
- Woningsscheidende wand
- lichte scheidingswand 70mm/100mm
- stabiliteitswand 120mm
- legelwerk
- gevelpakket
- gevelsteen-spouw-isolatie-binnenblad
- gevelpakket
- gevelsteen-deepe spouw-isolatie-binnenblad
- dakpakket (doorsnede)
- aanduiding krijtstreep methode conform TO. (deel van de ruimte dat conform de eisen voldoet aan een verblijfsruimte) (GBO is de oppervlakte van de ruimte gemeten op 1.5m boven de vloer)
- MV-box
- warmtepomp
- CV-verdeler
- radiator elektrisch
- toevoerventilen ventilatie
- afvoerventilen ventilatie
- rookmelder
- boiler
- WM opstelplaats wasmachine
- kruipruimte
- aanduiding staalconstructie
- Stalen kolom met omringing
- PV-omvormer
- vloerverwarming

Aan- en afvoerventilen van de WTW-installatie zijn niet opgenomen op de tekeningen. De locatie en aantal zal nader worden bepaald door installateur. Aanvoer ventielen zitten in de woonkamer/keuken en de slaapkamers. Afvoerventielen zitten in de keuken, toilet- en badruimte en in de techniekruimte/wasruimte. Alle verblijfsruimtes en badkamers zullen worden verwarmd d.m.v. vloerverwarming, exacte positie wordt bepaald door installateur. In de badkamer wordt tevens een elektrische radiator aangebracht.



Bouwnummer: 27  
 Project Hof van Rijnenburg  
 Hazerswoude-Rijndijk

Tekening naam: type Diamantgras D2  
 schaal: get.:Bvdt datum: 23-11-2020 formaat:A1  
**ZVA**  
 Zeinstra Veerbeek Architecten  
 1151-Plantsen 5  
 2497 GA Den Haag  
 Telefoon: +31 703478594  
 info@zeinstraveerbeek.nl  
 www.zeinstraveerbeek.nl  
 Type: twee-onder-een-kap 6600\_Blok4\_Diamantgras  
 Werknummer: 0327  
 Tekening nr: KAO-B4-1003  
 Fase: contracttekening  
 Architect: Zeinstra Veerbeek Architecten  
 Opdrachtgever: AM