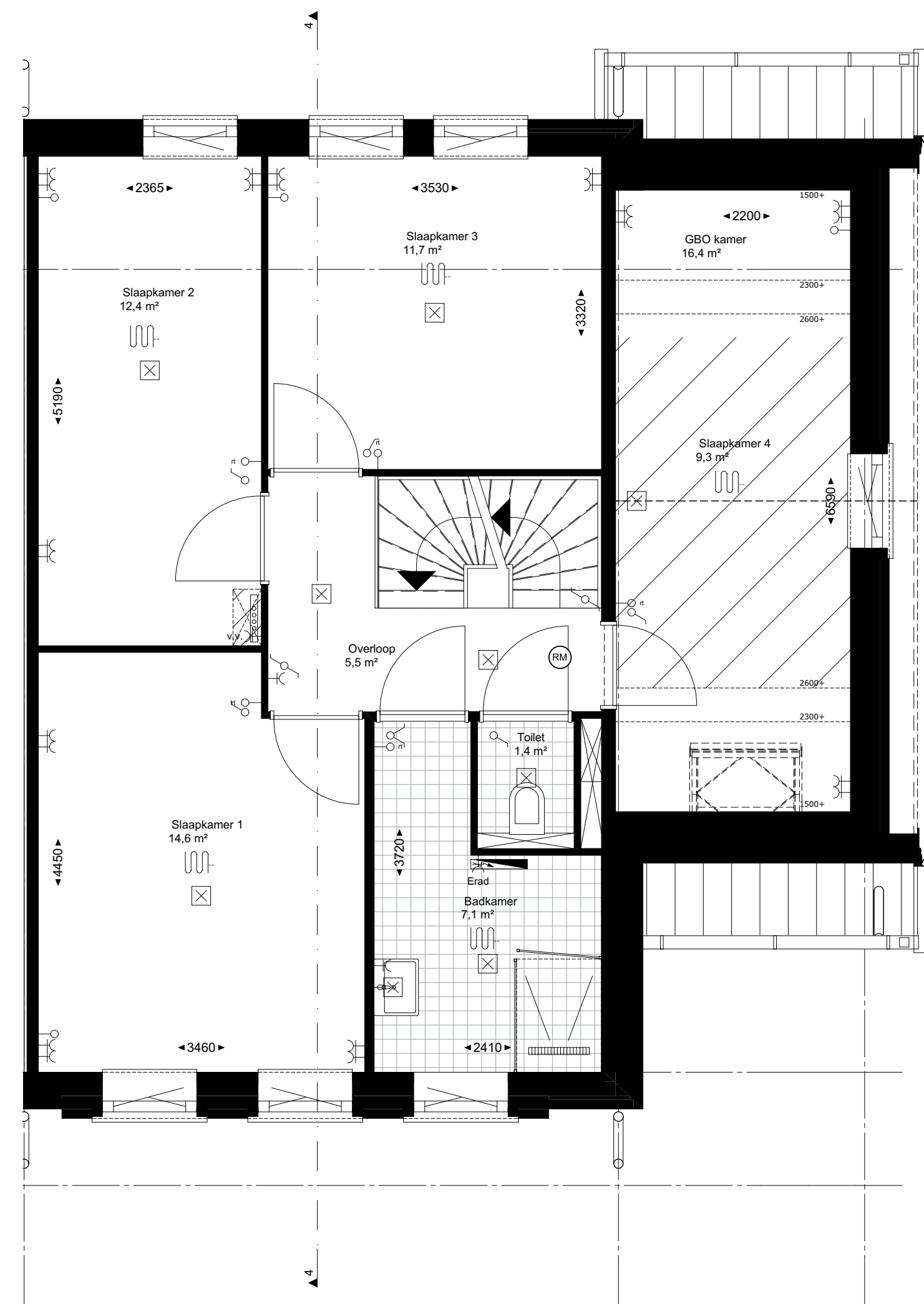
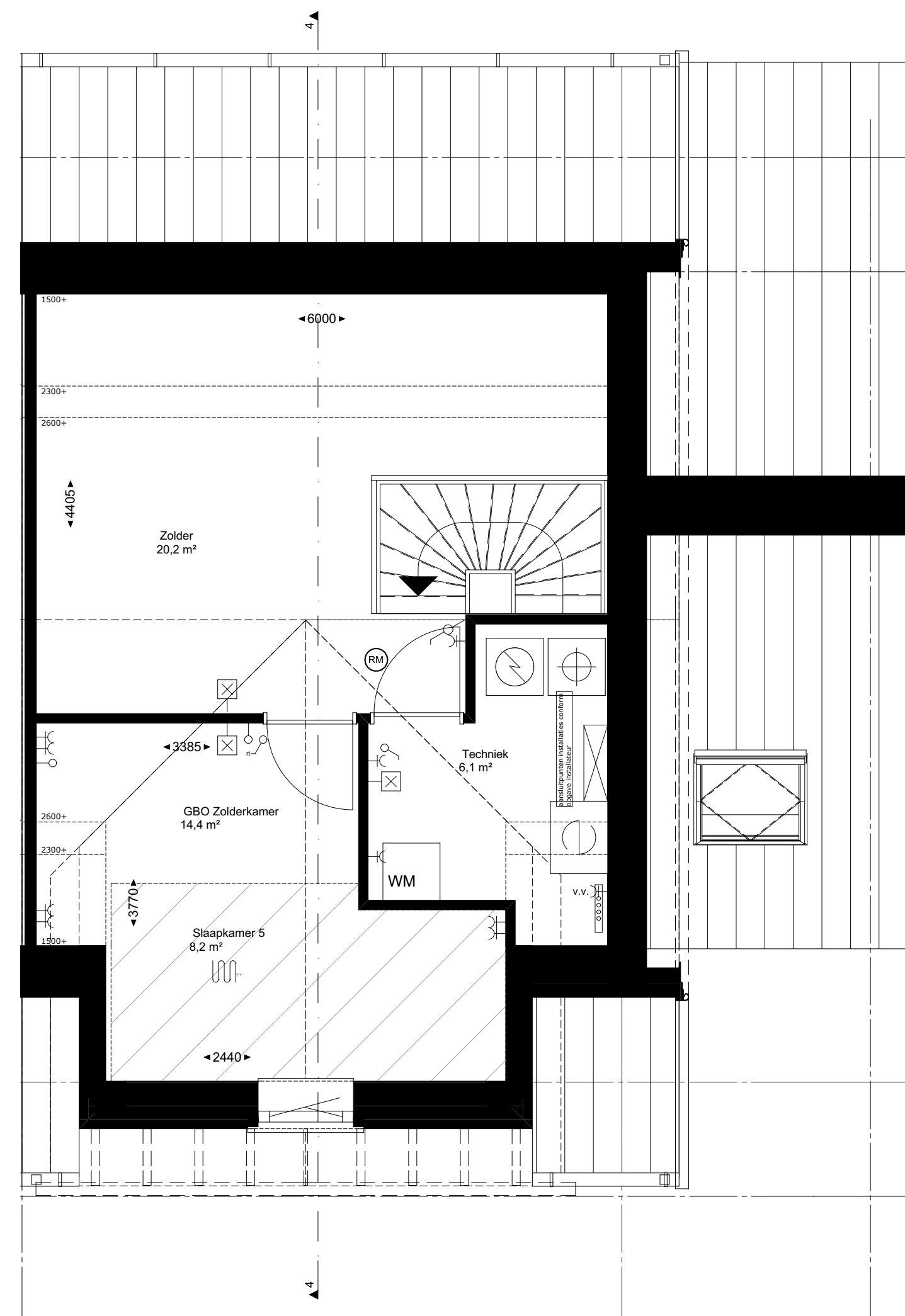


1:50 Begane grond



1:50 1e verdieping



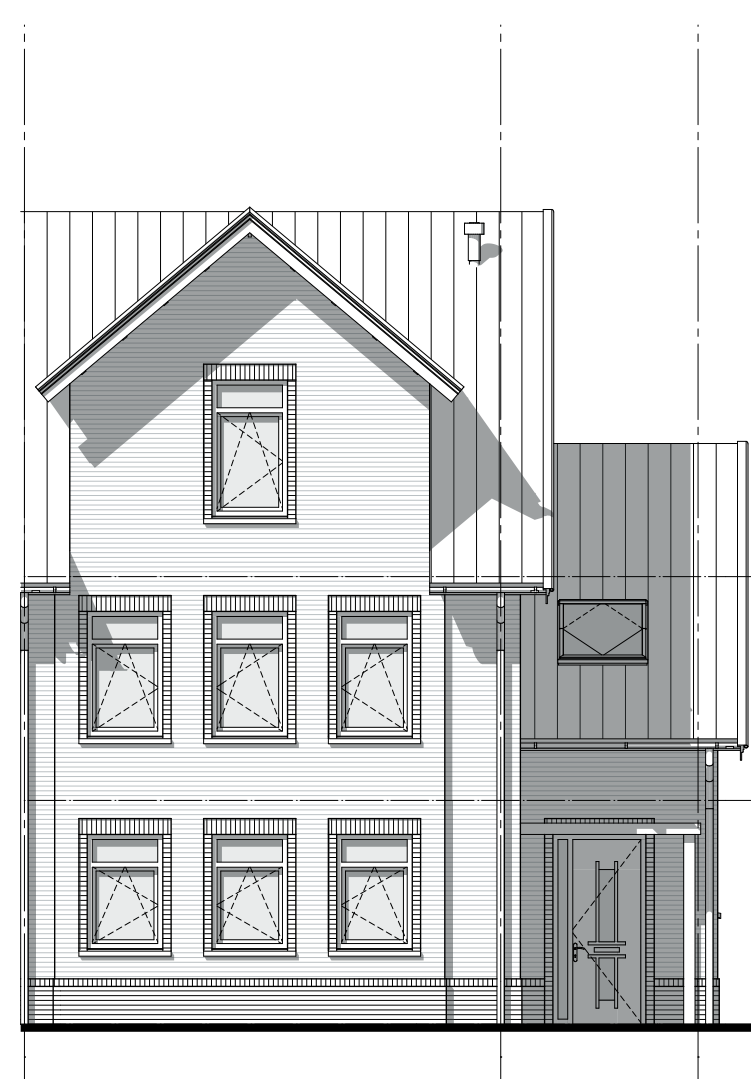
1:50 2e verdieping

renvoor

<ul style="list-style-type: none"> ○ bel en drukknop bel ⊗ wandaansluiting verlichting, buiten ⊗ wandaansluiting verlichting, binnen ⊗ plafondlichtpunt ⊗ schakelaar enkelpolige ⊗ mv driefaseschakelaar ⊗ serie-schakelaar ⊗ wisselschakelaar ⊗ wandcontactdoos enkel geaard ⊗ wandcontactdoos dubbel geaard ⊗ wandcontactdoos dubbel geaard, horizontaal ⊗ wandcontactdoos, 3-fasen aansluiting ⊗ loze leiding ⊗ thermostaat ⊗ ruimte-thermostaat 	<ul style="list-style-type: none"> ⊗ aansluiting wasmachine ⊗ aansluiting koelkast ⊗ aansluiting afzuigkap ⊗ aansluiting mechanische ventilatie ⊗ aansluiting verdeler vloerverwarming ⊗ aansluiting elektrische radiator ⊗ aansluiting warmtepomp ⊗ aansluiting perlex tby elektrische kookbestellen ⊗ loze leiding magnetron ⊗ loze leiding vaatwasser ⊗ loze leiding wasdroger ⊗ loze leiding warmtepomp, weersafh. regeling ⊗ loze leiding warmtepomp, uitlezen van afstand ⊗ loze leiding boiler ⊗ aansluiting omvormer (optioneel) ⊗ CO2 sensor
--	---

<ul style="list-style-type: none"> ⊗ meterkast ⊗ Woningsscheidende wand ⊗ lichte scheidingwand 70mm/100mm ⊗ stabiliteitswand 120mm ⊗ legelwerk ⊗ gevelpakket gevelsteen-spouw-isolatie-binnenblad ⊗ gevelpakket gevelsteen-diepe spouw-isolatie-binnenblad ⊗ dakpakket (doorsnede) ⊗ aanduiding krijtstreep methode conform TO. (deel van de ruimte dat conform de eisen voldoet aan een verblijfsruimte) (GBO is de oppervlakte van de ruimte gemeten op 1.5m boven de vloer) 	<ul style="list-style-type: none"> ⊗ MV-box ⊗ warmtepomp ⊗ CV-verdeler ⊗ radiator elektrisch ⊗ toevoerventilen ventilatie ⊗ afvoerventilen ventilatie ⊗ rookmelder ⊗ boiler ⊗ WM opstelplaats wasmachine ⊗ kruipruimte ⊗ aanduiding staalconstructie ⊗ Stalen kolom met omtrimming ⊗ PV-omvormer ⊗ vloerverwarming
---	--

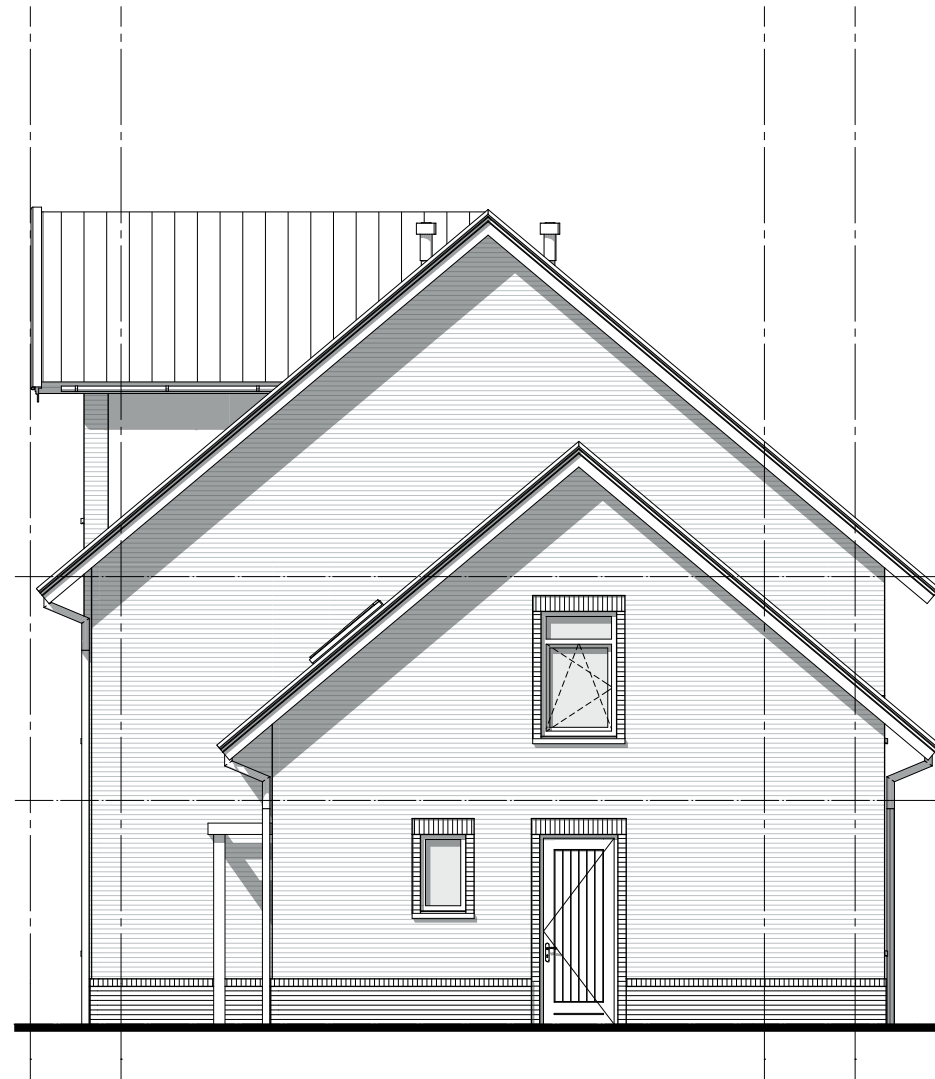
Aan- en afvoerventilen van de WTW-installatie zijn niet opgenomen op de tekeningen. De locatie en aantal zal nader worden bepaald door installateur. Aanvoer ventielen zitten in de woonkamer/keuken en de slaapkamers. Afvoerventielen zitten in de keuken, toilet- en badruimte en in de techniekruimte/waasruimte. Alle verblijfsruimtes en badkamers zullen worden verwarmd d.m.v. vloerverwarming, exacte positie wordt bepaald door installateur. In de badkamer wordt tevens een elektrische radiator aangebracht.



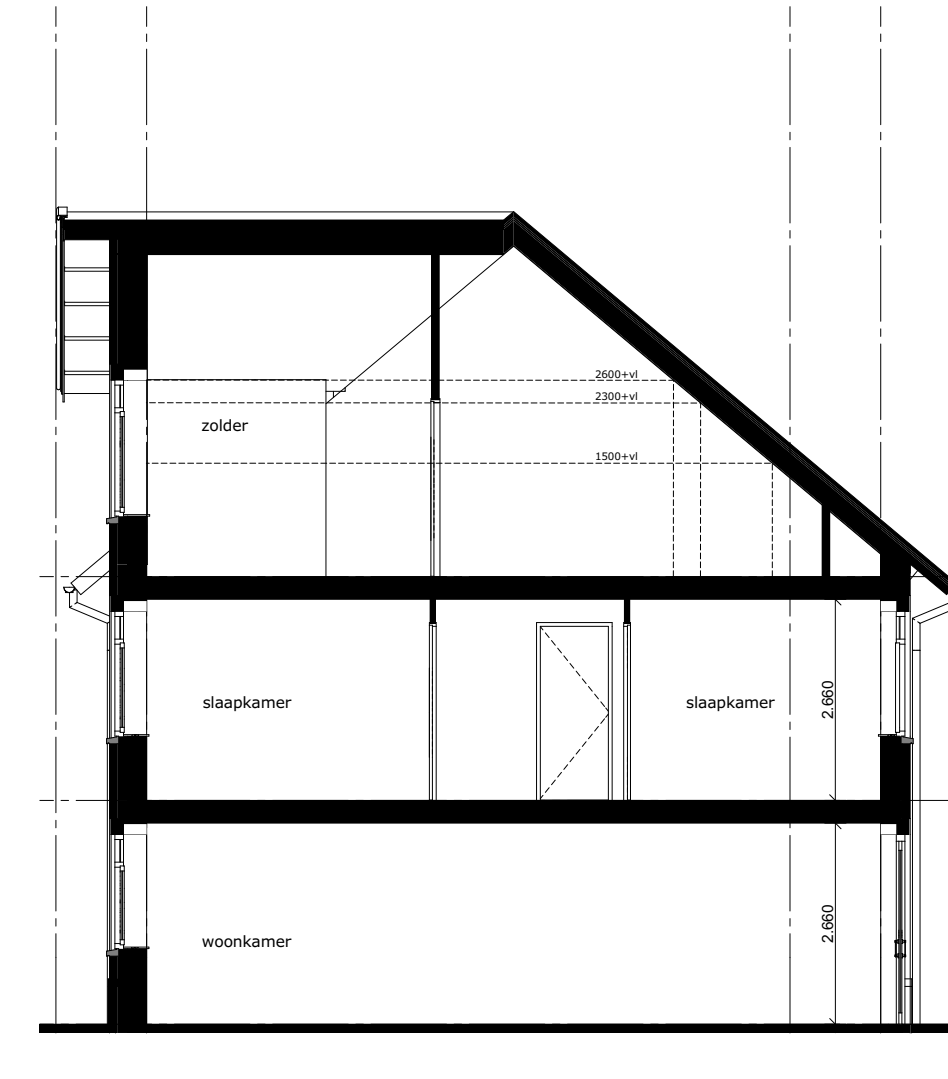
1:100 Voorgevel



1:100 Achtergevel



1:100 Rechtergevel



1:100 Doorsnede 4



Bouwnummer: 26
 Project Hof van Rijnenburg HAZERSWOUDE-RIJNDIJK

Tekening naam: type Zegge E4
 schaal: 1:100, 1:50 get.: Bvdl datum: 23-11-2020 formaat: A1
 Type: eengezinswoningen 6300_Blok5_Zegge
 Werknummer: 0327
 Tekening nr: KAO-B5-1006
 Fase: contracttekening
 Architect: Zeinstra Veerbeek Architecten
 Opdrachtgever: AM

ZVA
 Zeinstra Veerbeek Architecten
 1151-Plantsoen 5
 2497 GA Den Haag
 Telefoon: +31 703478594
 info@zeinstraveerbeek.nl
 www.zeinstraveerbeek.nl