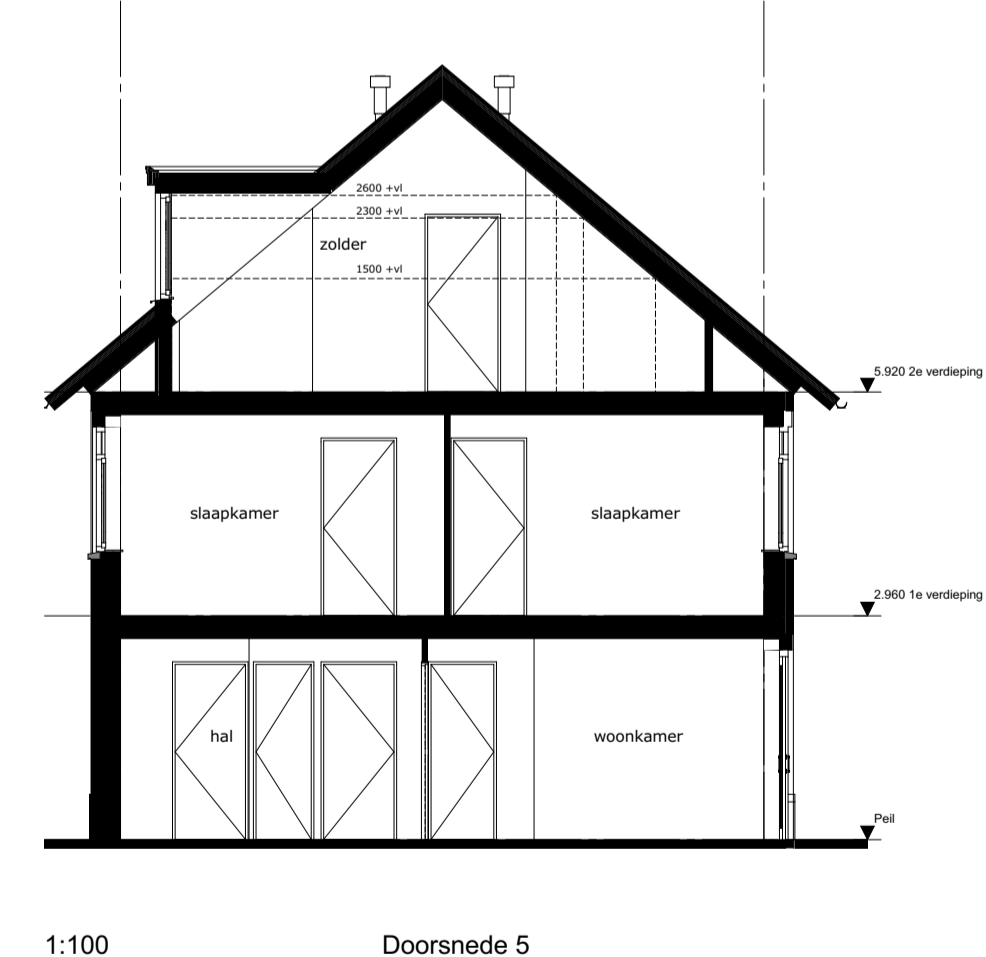
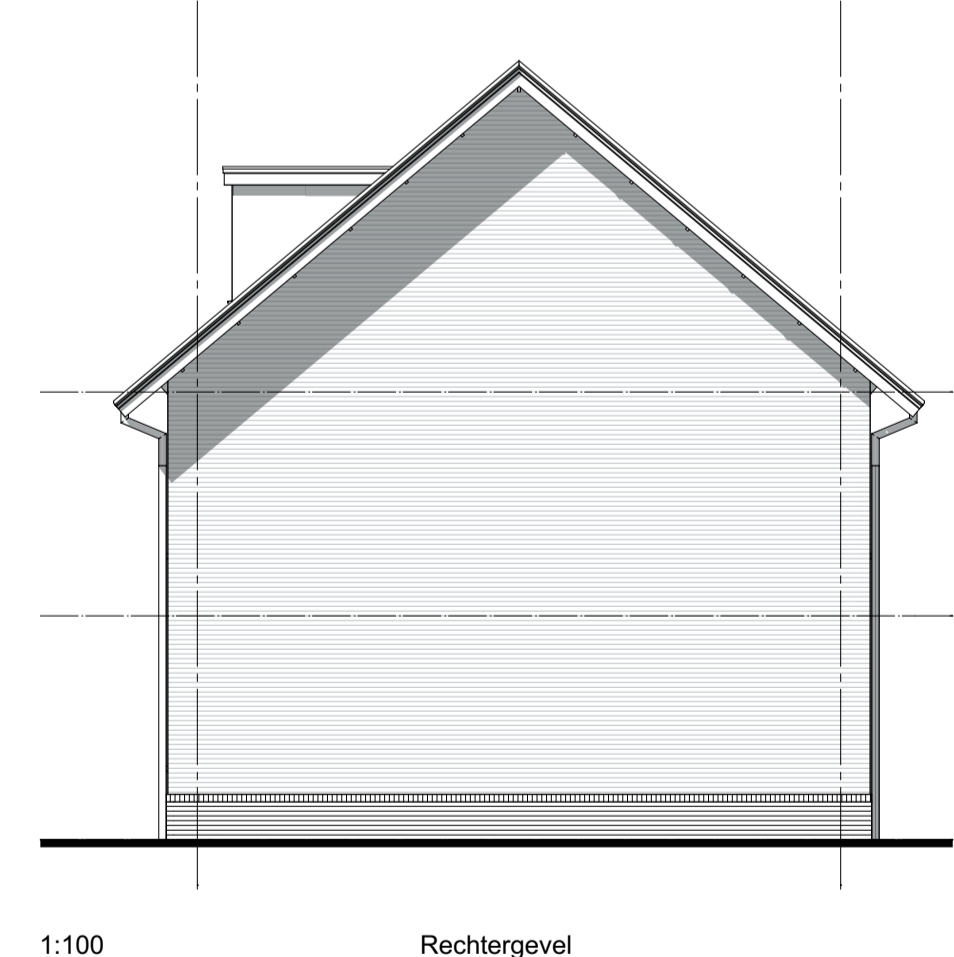
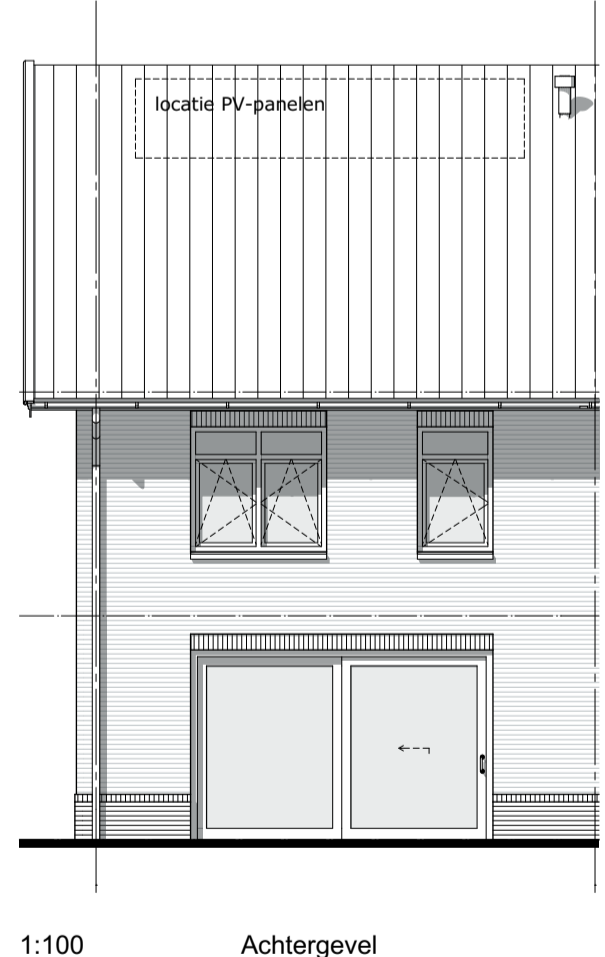


- | | |
|---|---|
| <ul style="list-style-type: none"> ⊙ bel en drukknop bel ⊞ wandaansluiting verlichting, buiten ⊞ wandaansluiting verlichting, binnen ⊞ plafondpunt ⊞ schakelaar enkelpolige ⊞ mv driefaseschakelaar ⊞ serieschakelaar ⊞ wisselschakelaar ⊞ wandcontactdoos enkel gearad ⊞ wandcontactdoos dubbel gearad, horizontaal ⊞ wandcontactdoos, 3-fasen aansluiting ⊞ loze leiding ⊞ thermostaat ⊞ ruimte-thermostaat | <ul style="list-style-type: none"> ⊞ aansluiting wasmachine ⊞ aansluiting koelkast ⊞ aansluiting afzuigkap ⊞ aansluiting mechanische ventilatie ⊞ aansluiting verdeeler vloerverwarming ⊞ aansluiting elektrische radiator ⊞ aansluiting warmtepomp ⊞ aansluiting perlex tby elektrische kooktoestellen ⊞ loze leiding magnetron ⊞ loze leiding vaatwasser ⊞ loze leiding wasdroger ⊞ loze leiding warmtepomp, weersafh. regeling ⊞ loze leiding warmtepomp, uitlezen van afstand ⊞ loze leiding boiler ⊞ aansluiting omvormer (optioneel) ⊞ CO2 sensor |
|---|---|
-
- | | |
|--|--|
| <ul style="list-style-type: none"> meterkast Woningsscheidende wand lichte scheidingswand 70mm/100mm stabiliteitswand 120mm legelwerk gevelpakket gevelsteen-spouw-isolatie-binnenblad gevelpakket gevelsteen-deepe spouw-isolatie-binnenblad dakpakket (doorsnede) aanduiding krijtstreep methode conform TO. (deel van de ruimte dat conform de eisen voldoet aan een verblijfsruimte) (GBO is de oppervlakte van de ruimte gemeten op 1.5m boven de vloer) | <ul style="list-style-type: none"> MV-box warmtepomp CV-verdeler radiator elektrisch toevoerventilen ventilatie afvoerventilen ventilatie rookmelder boiler WM opstelplaats wasmachine kruipruimte aanduiding staalconstructie Stalen kolom met omtrimming PV-omvormer vloerverwarming |
|--|--|

Aan- en afvoerventilen van de WTW-installatie zijn niet opgenomen op de tekeningen. De locatie en aantal zal nader worden bepaald door installateur. Aanvoer ventielen zitten in de woonkamer/keuken en de slaapkamers. Afvoerventielen zitten in de keuken, toilet- en badruimte en in de techniekruimte/wasruimte. Alle verblijfsruimtes en badkamers zullen worden verwarmd d.m.v. vloerverwarming, exacte positie wordt bepaald door installateur. In de badkamer wordt tevens een elektrische radiator aangebracht.



Bouwnummer: 21

Project Hof van Rijnenburg HAZERSWOUDE-RIJNDIJK

Tekening naam: type Veldbies AZ-h
 schaal: 1:50, 1:100
 get.: BvdL datum: 23-11-2020 formaat: A1

ZVA
 Zeinstra Veerbeek Architecten
 1151-Plantsoen 5
 2497 GA Den Haag
 Telefoon: +31 703478594
 info@zeinstraveerbeek.nl
 www.zeinstraveerbeek.nl

Werknummer: 0327
 Tekening nr: KAO-B3-1006
 Fase: contracttekening
 Architect: Zeinstra Veerbeek Architecten
 Opdrachtgever: AM