

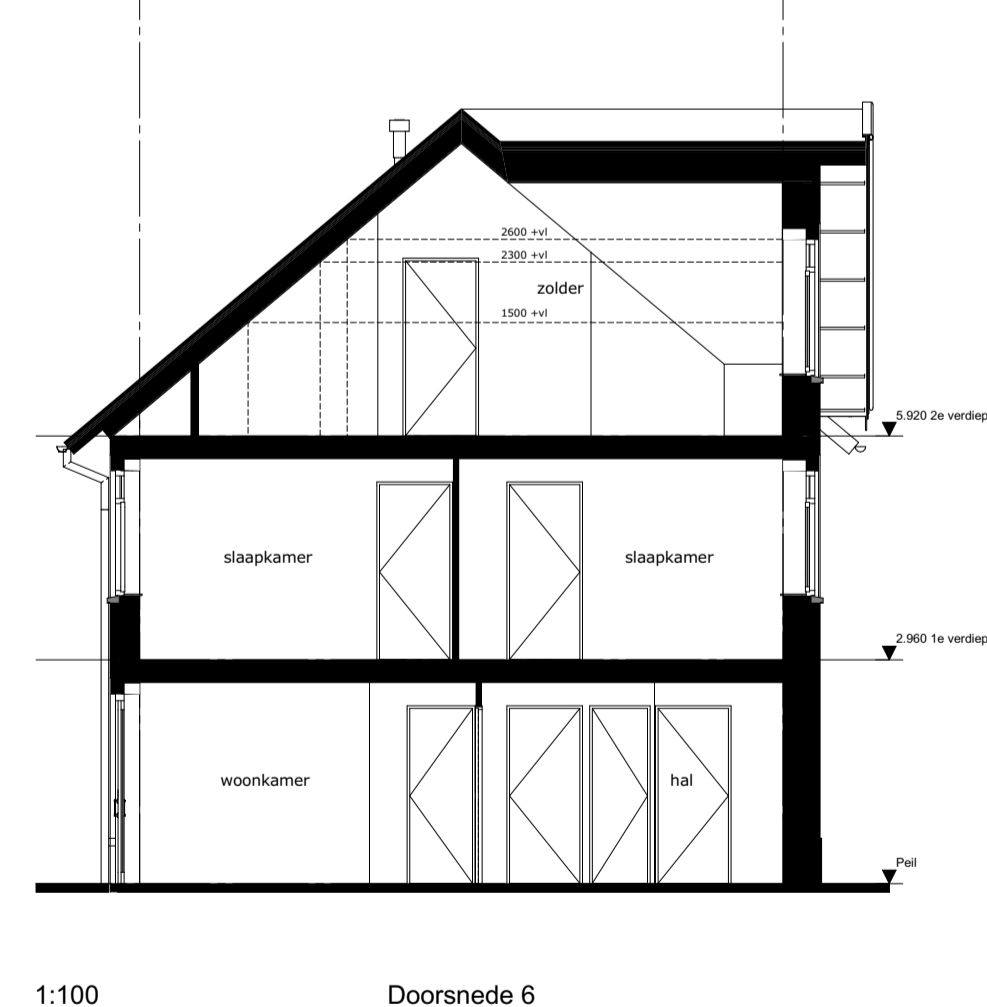
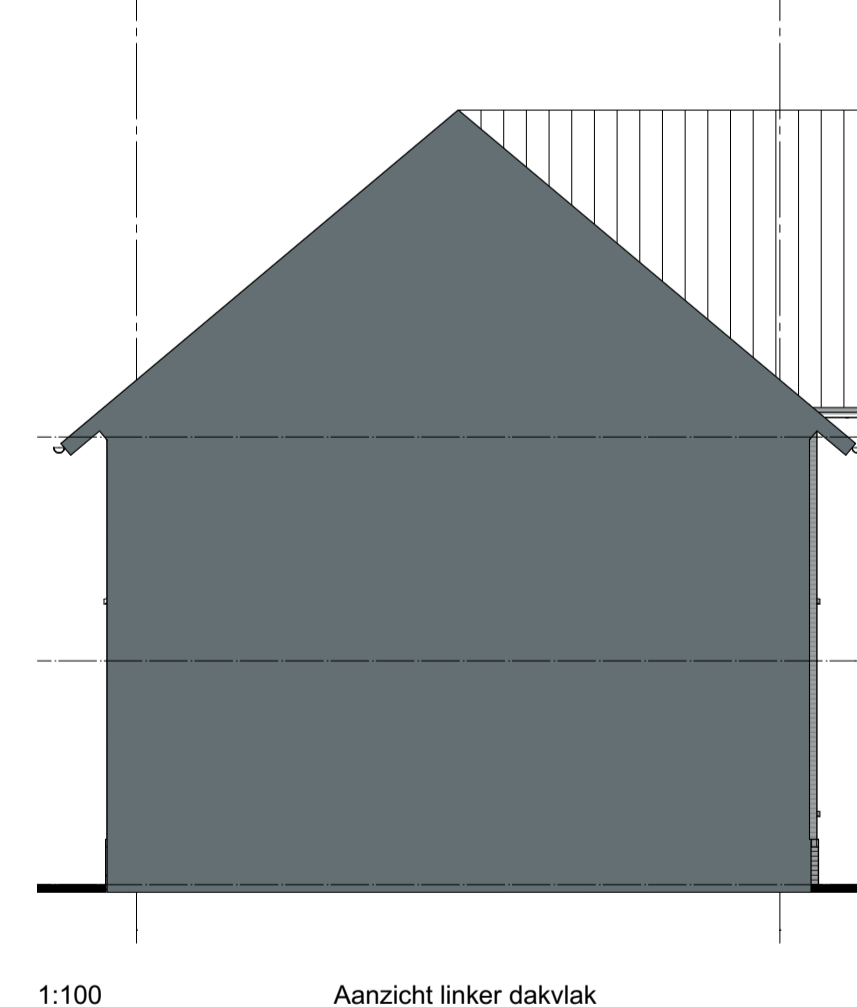
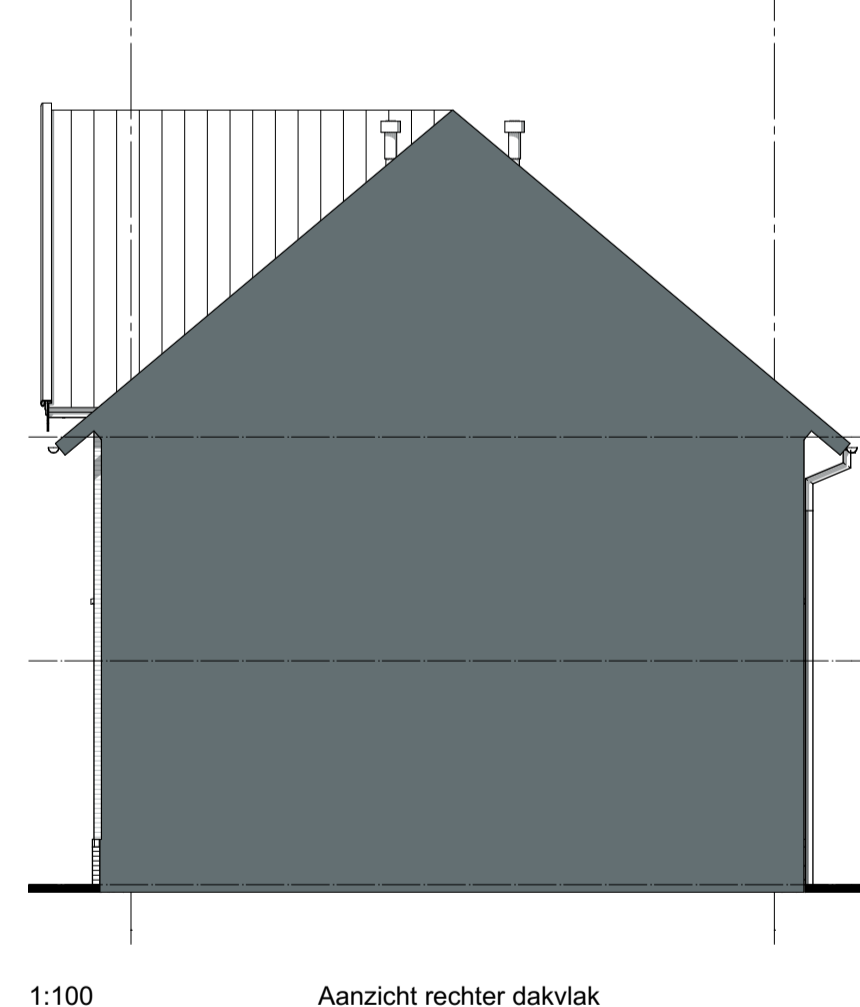
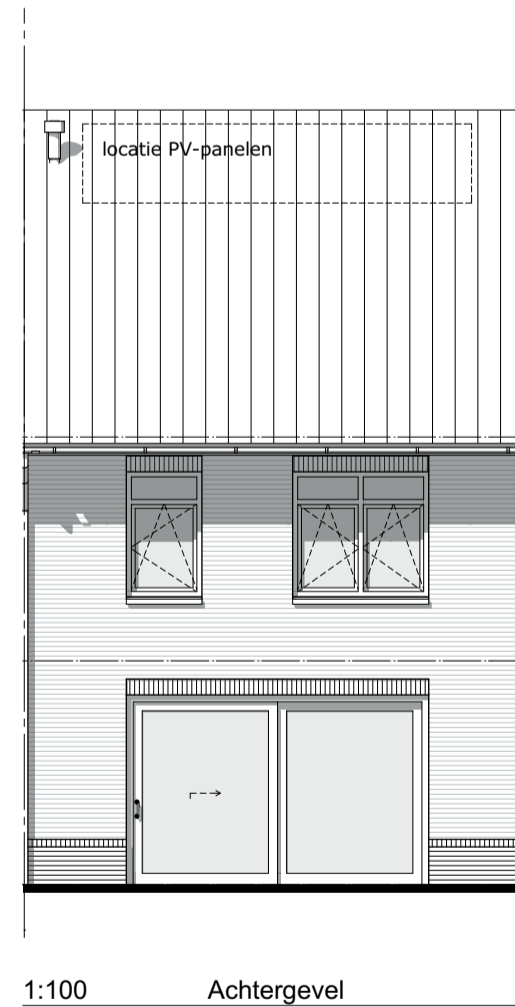
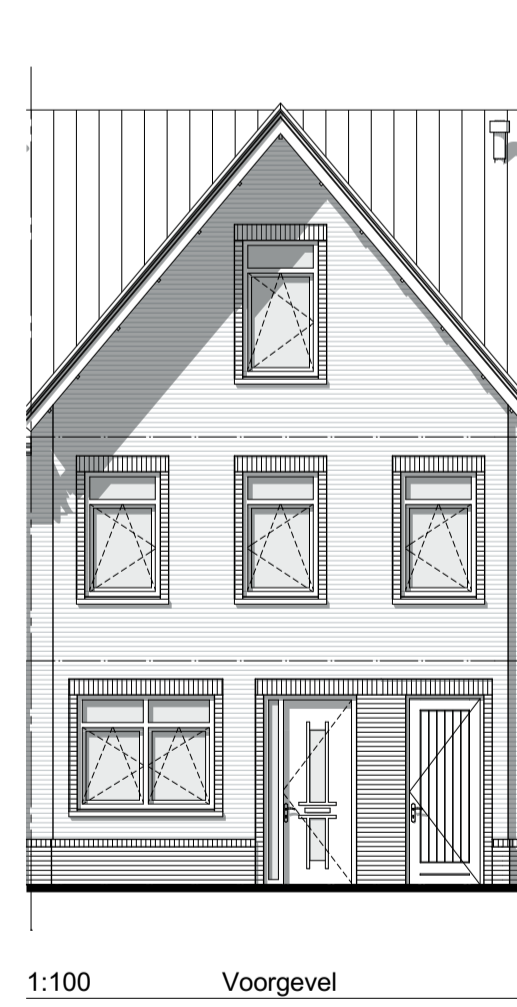
renvooi

<ul style="list-style-type: none"> <li>⊙ bel en drukknop bel</li> <li>⊞ wandaansluiting verlichting, buiten</li> <li>⊞ wandaansluiting verlichting, binnen</li> <li>⊞ plafondlichtpunt</li> <li>⊞ schakelaar enkelpolige</li> <li>⊞ mv driefaseschakelaar</li> <li>⊞ serieschakelaar</li> <li>⊞ wisselschakelaar</li> <li>⊞ wandcontactdoos enkel geaard</li> <li>⊞ wandcontactdoos dubbel geaard, horizontaal</li> <li>⊞ wandcontactdoos, 3-fasen aansluiting</li> <li>⊞ loze leiding</li> <li>⊞ thermostaat</li> <li>⊞ ruimte-thermostaat</li> </ul>	<ul style="list-style-type: none"> <li>⊞ aansluiting wasmachine</li> <li>⊞ aansluiting koelkast</li> <li>⊞ aansluiting afzuigkap</li> <li>⊞ aansluiting mechanische ventilatie</li> <li>⊞ aansluiting verdeeler vloerverwarming</li> <li>⊞ aansluiting elektrische radiator</li> <li>⊞ aansluiting warmtepomp</li> <li>⊞ aansluiting perlex tby elektrische kooktoestellen</li> <li>⊞ loze leiding magnetron</li> <li>⊞ loze leiding vaatwasser</li> <li>⊞ loze leiding wasdroger</li> <li>⊞ loze leiding warmtepomp, weersafh. regeling</li> <li>⊞ loze leiding warmtepomp, uitlezen van afstand</li> <li>⊞ loze leiding boiler</li> <li>⊞ aansluiting omvormer (optioneel)</li> <li>⊞ CO2 sensor</li> </ul>
--	---

<ul style="list-style-type: none"> <li>meterkast</li> <li>Woningsscheidende wand</li> <li>lichte scheidingwand 70mm/100mm</li> <li>stabiliteitswand 120mm</li> <li>tegelwerk</li> <li>gevelpakket</li> <li>gevelsteen-spouw-isolatie-binnenblad</li> <li>gevelpakket</li> <li>gevelsteen-diepe spouw-isolatie-binnenblad</li> <li>dakpakket (doorsnede)</li> <li>aanduiding krijtstreep methode conform TO. (deel van de ruimte dat conform de eisen voldoet aan een verblijfsruimte) (GBO is de oppervlakte van de ruimte gemeten op 1.5m boven de vloer)</li> </ul>	<ul style="list-style-type: none"> <li>MV-box</li> <li>warmtepomp</li> <li>CV-verdeler</li> <li>radiator elektrisch</li> <li>toevoerventielen ventilatie</li> <li>afvoerventielen ventilatie</li> <li>rookmelder</li> <li>boiler</li> <li>WM opstelplaats wasmachine</li> <li>kruipruimte</li> <li>aanduiding staalconstructie</li> <li>Stalen kolom met omringing</li> <li>PV-omvormer</li> <li>vloerverwarming</li> </ul>
---	---

Aan- en afvoerventielen van de WTW-installatie zijn niet opgenomen op de tekeningen. De locatie en aantal zal nader worden bepaald door installateur. Aanvoer ventielen zitten in de woonkamer/keuken en de slaapkamers. Afvoerventielen zitten in de keuken, toilet- en badruimte en in de techniekruimte/wasserijruimte. Alle verblijfsruimtes en badkamers zullen worden verwarmd d.m.v. vloerverwarming, exacte positie wordt bepaald door installateur. In de badkamer wordt tevens een elektrische radiator aangebracht.



Bouwnummer: 16 en 19

Project Hof van Rijnenburg HAZERSWOUDE-RIJNDIJK

Tekening naam: type Veldbies A3  
 schaal: 1:50, 1:100 get.: Bvdl datum: 23-11-2020 formaat: A1  
**ZVA**  
 Zeinstra Veerbeek Architecten  
 1151-Plantsoen 5  
 2497 GA Den Haag  
 Telefoon: +31 703478594  
 info@zeinstraveerbeek.nl  
 www.zeinstraveerbeek.nl

Werknummer: 0327  
 Tekening nr: KAO-B3-1007  
 Fase: contracttekening  
 Architect: Zeinstra Veerbeek Architecten  
 Opdrachtgever: AM