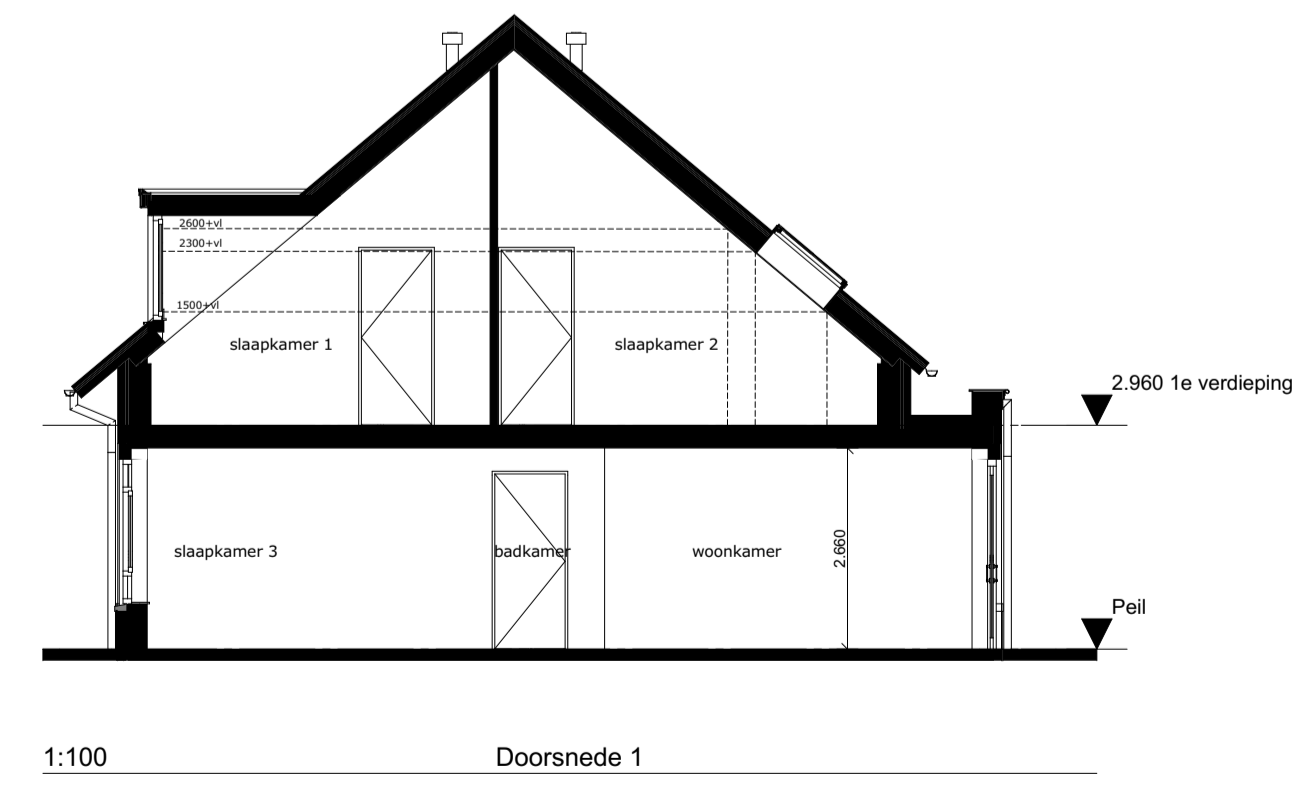
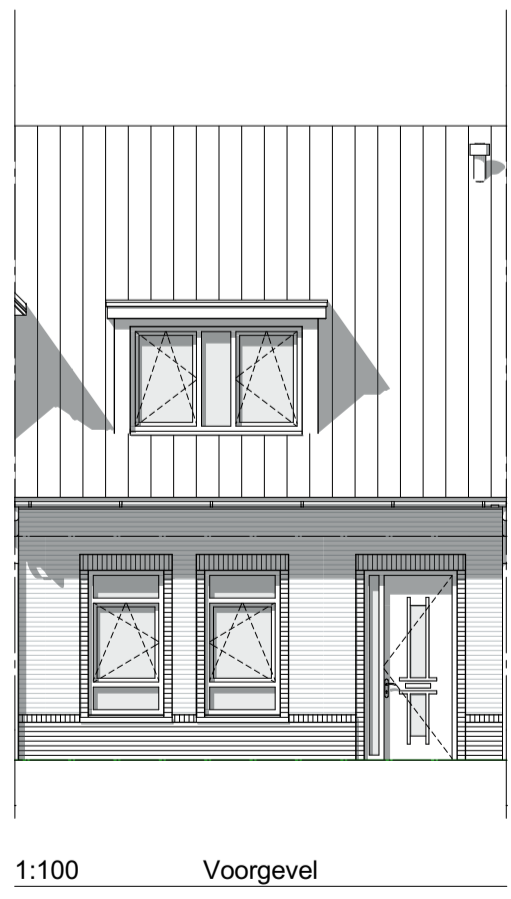
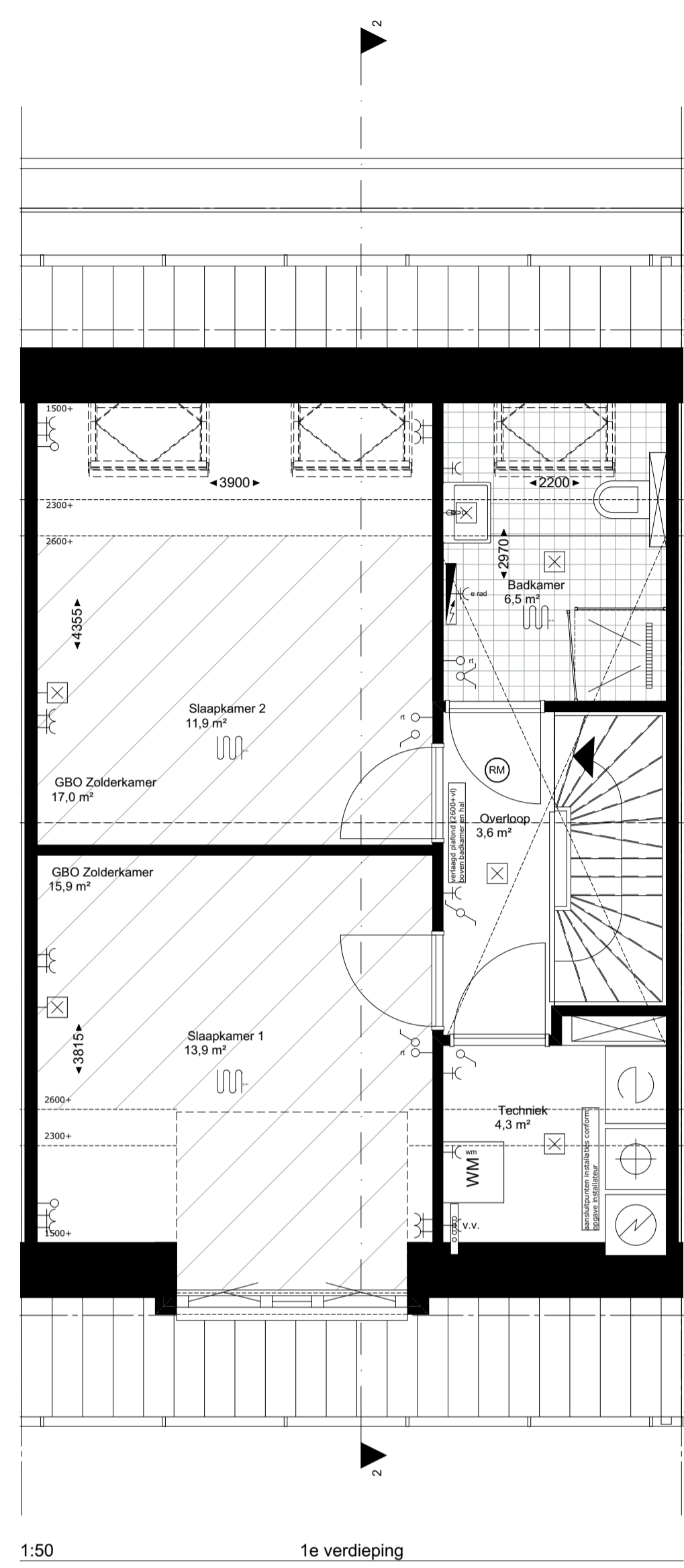
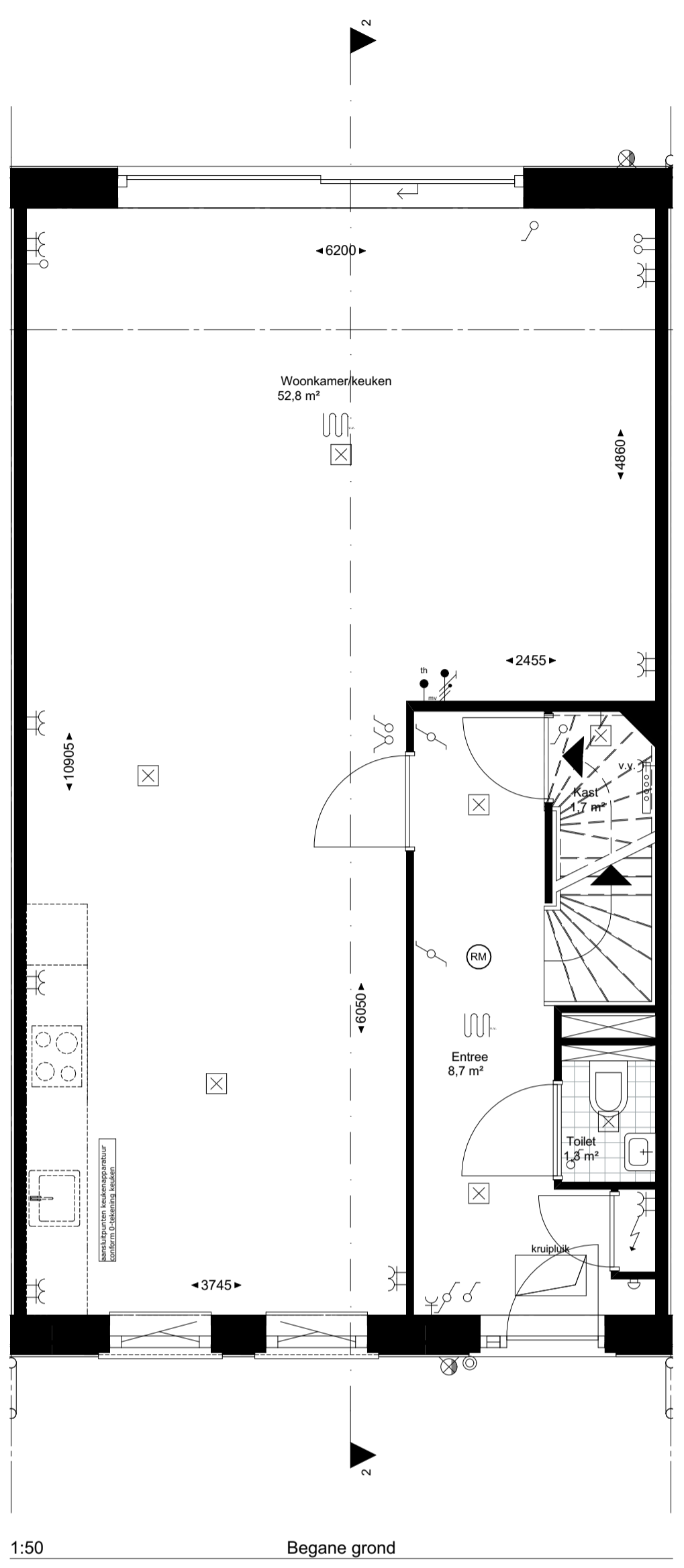


renvooi

- o bel en drukknop bel
- ⊞ wandaansturing verlichting, buiten
- ⊞ plafondlichtpunt
- ⊞ schakelaar enkelpolige
- ⊞ mv driefaseschakelaar
- ⊞ serieschakelaar
- ⊞ wisselschakelaar
- ⊞ wandcontactdoos enkel geaard
- ⊞ wandcontactdoos dubbel geaard
- ⊞ wandcontactdoos dubbel geaard, horizontaal
- ⊞ wandcontactdoos, 3-fasen aansluiting
- ⊞ loze leiding
- ⊞ thermostaat
- ⊞ ruimte-thermostaat
- ⊞ aansluiting wasmachine
- ⊞ aansluiting koelkast
- ⊞ aansluiting afzuigkap
- ⊞ aansluiting mechanische ventilatie
- ⊞ aansluiting verdeler vloerverwarming
- ⊞ aansluiting elektrische radiator
- ⊞ aansluiting warmtepomp
- ⊞ aansluiting perlx tv elektrische kooktoestellen
- ⊞ loze leiding vaatwasser
- ⊞ loze leiding wasdroger
- ⊞ loze leiding warmtepomp, weersafh. regeling
- ⊞ loze leiding warmtepomp, uitgezen van afstand
- ⊞ loze leiding boiler
- ⊞ aansluiting omvormer (optioneel)
- ⊞ CO2 sensor

- meterkast
- Woningsscheidingswand
- lichte scheidingswand 70mm/100mm
- stabiliteitswand 120mm
- tegelwerk
- gevelpakket
- gevelsteen-spouw-isolatie-binnenblad
- gevelpakket
- gevelsteen-diepe spouw-isolatie-binnenblad
- dakpakket (doorsnede)
- aanduiding krijtstreep methode conform TO. (deel van de ruimte dat conform de eisen voldoet aan een verblijfsruimte) (GBO is de oppervlakte van de ruimte gemeten op 1.5m boven de vloer)
- MV-box
- warmtepomp
- CV-verdeler
- radiator elektrisch
- toevoerventilen ventilatie
- afvoerventilen ventilatie
- rookmelder
- boiler
- opsteplaats wasmachine
- knipluk
- aansluiting staalconstructie
- Stalen kolom met omtimmering
- PV-omvormer
- vloerverwarming

Aan- en afvoerventilen van de WTW-installatie zijn niet opgenomen op de tekeningen. De locatie en aantal zal nader worden bepaald door installateur. Aanvoerventilen zitten in de woonkamer/keuken en de slaapkamers. Afvoerventilen zitten in de keuken, toilet- en badruimte en in de technischeruimte/wasruimte. Alle verblijfsruimtes en badkamers zullen worden verwarmd d.m.v. vloerverwarming, exacte positie wordt bepaald door installateur. In de badkamer wordt tevens een elektrische radiator aangebracht.



Bouwnummer: 13
 Project Hof van Rijnenburg
 Hazerswoude-Rijndijk

Tekening naam: type Bloemheester B1-sp
 schaal: get.:BvdL datum: 23-11-2020 formaat:A1
ZVA
 Zeinstra Veerbeek Architecten
 1151-Plantsoen 5
 2497 GA Den Haag
 Telefoon: +31 703478594
 info@zeinstraveerbeek.nl
 www.zeinstraveerbeek.nl
 Werknummer: 0327
 Tekening nr: KAO-B2-1003
 Fase: contracttekening
 Architect: Zeinstra Veerbeek Architecten
 Opdrachtgever: AM