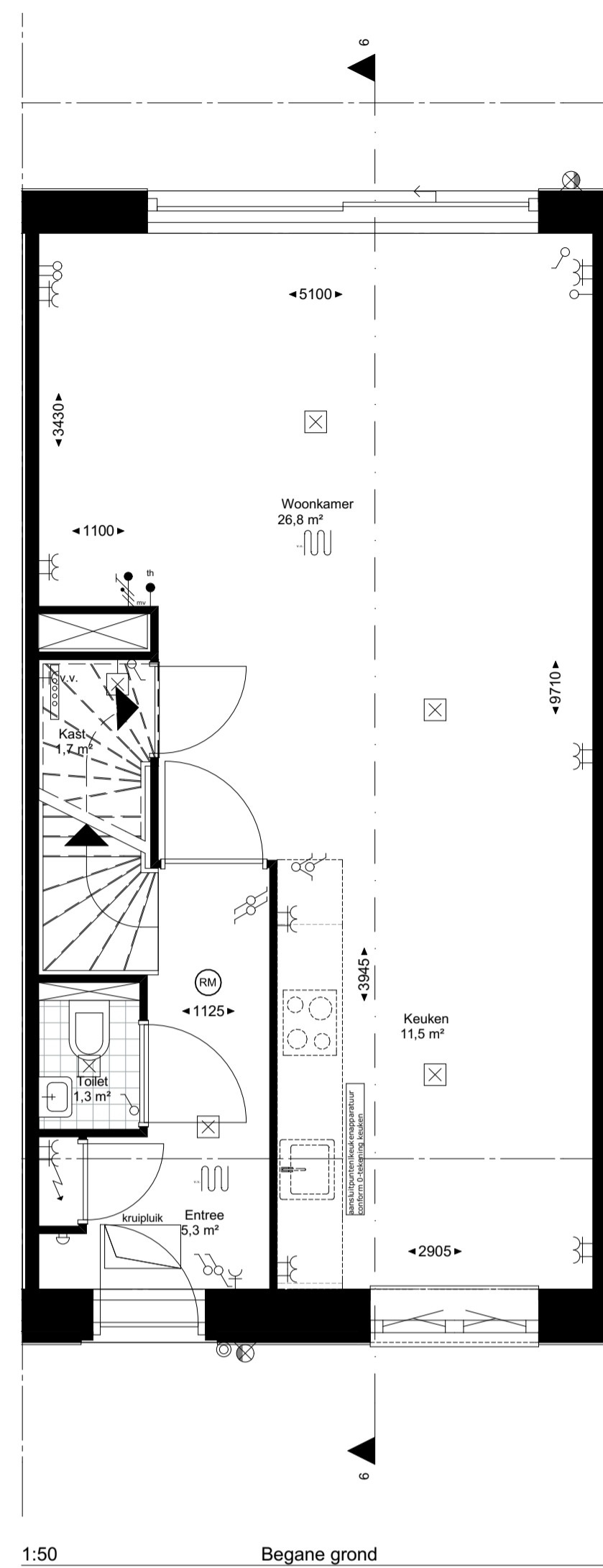
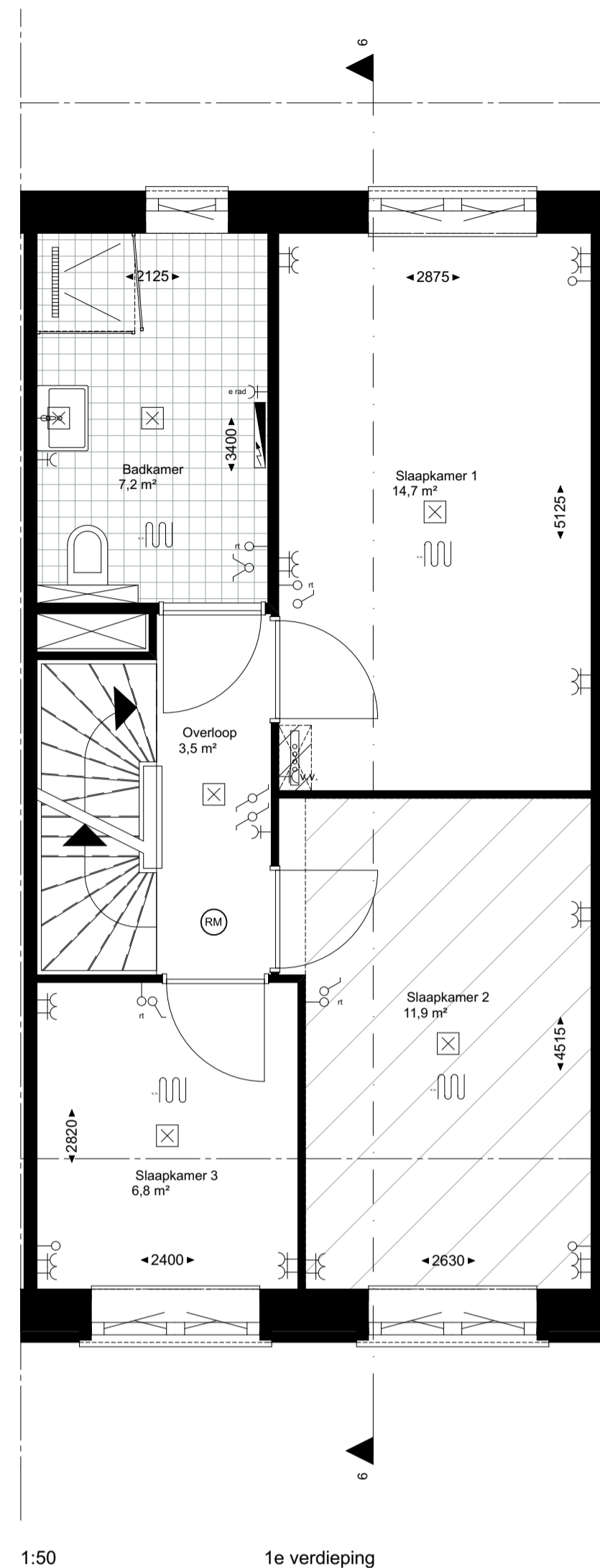


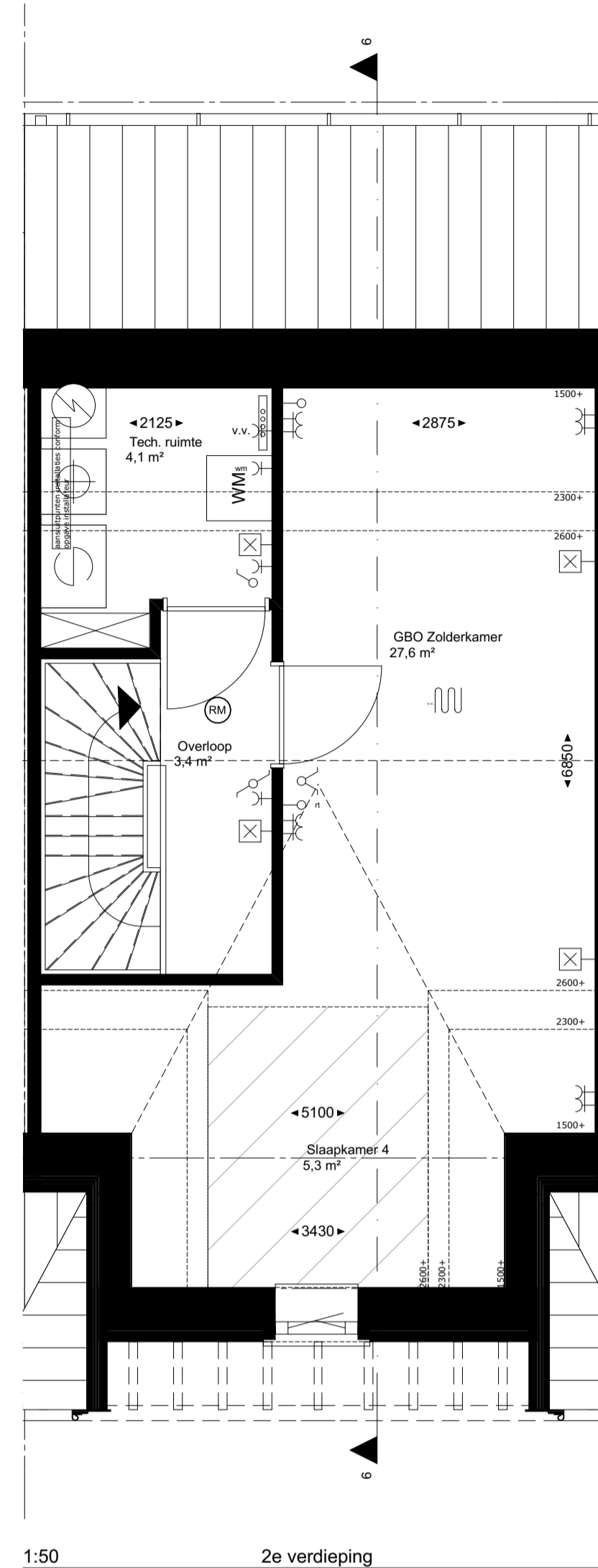
renvoor



1:50 Begane grond



1:50 1e verdieping

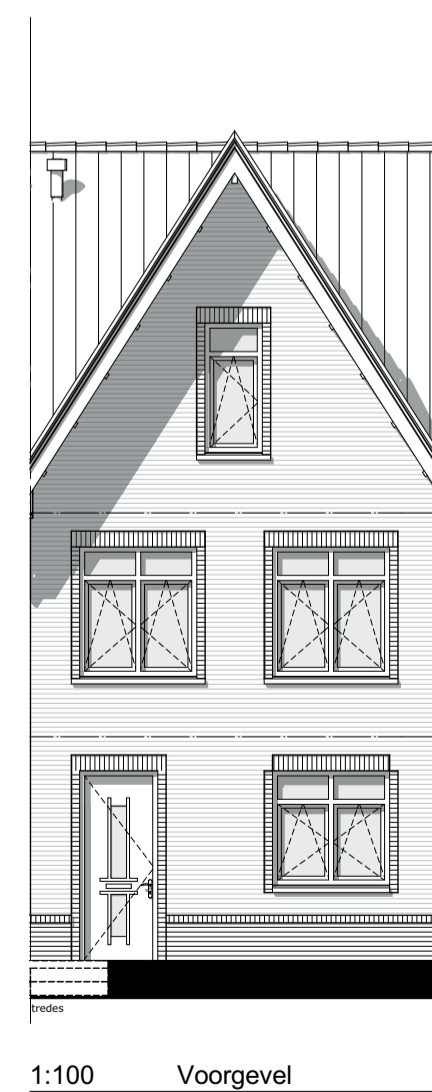


1:50 2e verdieping

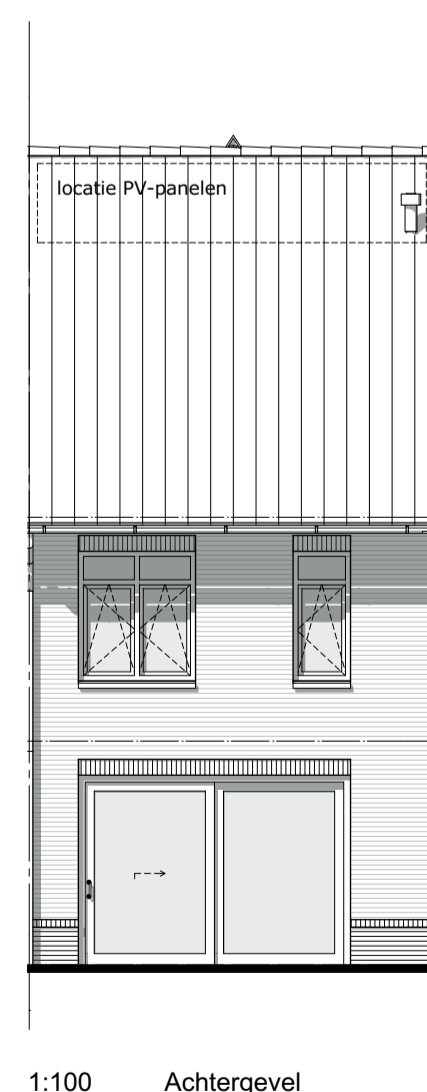
- ⊙ bel en drukknop bel
- ⊞ wandaansturing verlichting, buiten
- ⊞ wandaansturing verlichting, binnen
- ⊞ plafondlichtpunt
- ⊞ schakelaar enkelpolige
- ⊞ mv driefaseschakelaar
- ⊞ serieschakelaar
- ⊞ wisselschakelaar
- ⊞ wandcontactdoos enkel gearad
- ⊞ wandcontactdoos dubbel gearad, horizontaal
- ⊞ wandcontactdoos dubbel gearad, horizontaal
- ⊞ wandcontactdoos, 3-fasen aansluiting
- ⊞ loze leiding
- ⊞ thermostaat
- ⊞ ruimte-thermostaat
- ⊞ wv aansluiting wasmachine
- ⊞ kk aansluiting koelkast
- ⊞ afz aansluiting afzuigkap
- ⊞ mv aansluiting mechanische ventilatie
- ⊞ vv aansluiting verdeeler vloerverwarming
- ⊞ er aansluiting elektrische radiator
- ⊞ wp aansluiting warmtepomp
- ⊞ per aansluiting perlex tby elektrische kooktoestellen
- ⊞ mag loze leiding magnetron
- ⊞ vw loze leiding vaatwasser
- ⊞ wd loze leiding wasdroger
- ⊞ wpsa loze leiding warmtepomp, weersafh. regeling
- ⊞ wpu loze leiding warmtepomp, uitlezen van afstand
- ⊞ bo loze leiding boiler
- ⊞ ov aansluiting omvormer (optioneel)
- ⊞ CO2 sensor

- meterkast
- Woningsscheidende wand
- lichte scheidingwand 70mm/100mm
- stabiliteitswand 120mm
- legelwerk
- gevelpakket
- gevelsteen-spouw-isolatie-binnenblad
- gevelpakket
- gevelsteen-diepe spouw-isolatie-binnenblad
- dakpakket (doorsnede)
- aanduiding krijtstreep methode conform TO. (deel van de ruimte dat conform de eisen voldoet aan een verblijfsruimte) (GBO is de oppervlakte van de ruimte gemeten op 1.5m boven de vloer)
- MV-box
- warmtepomp
- CV-verdeler
- radiator elektrisch
- toevoerventielen ventilatie
- afvoerventielen ventilatie
- rookmelder
- boiler
- WM opstelplaats wasmachine
- kruipruimte
- aanduiding staalconstructie
- Stalen kolom met omtrimming
- PV-omvormer
- vloerverwarming

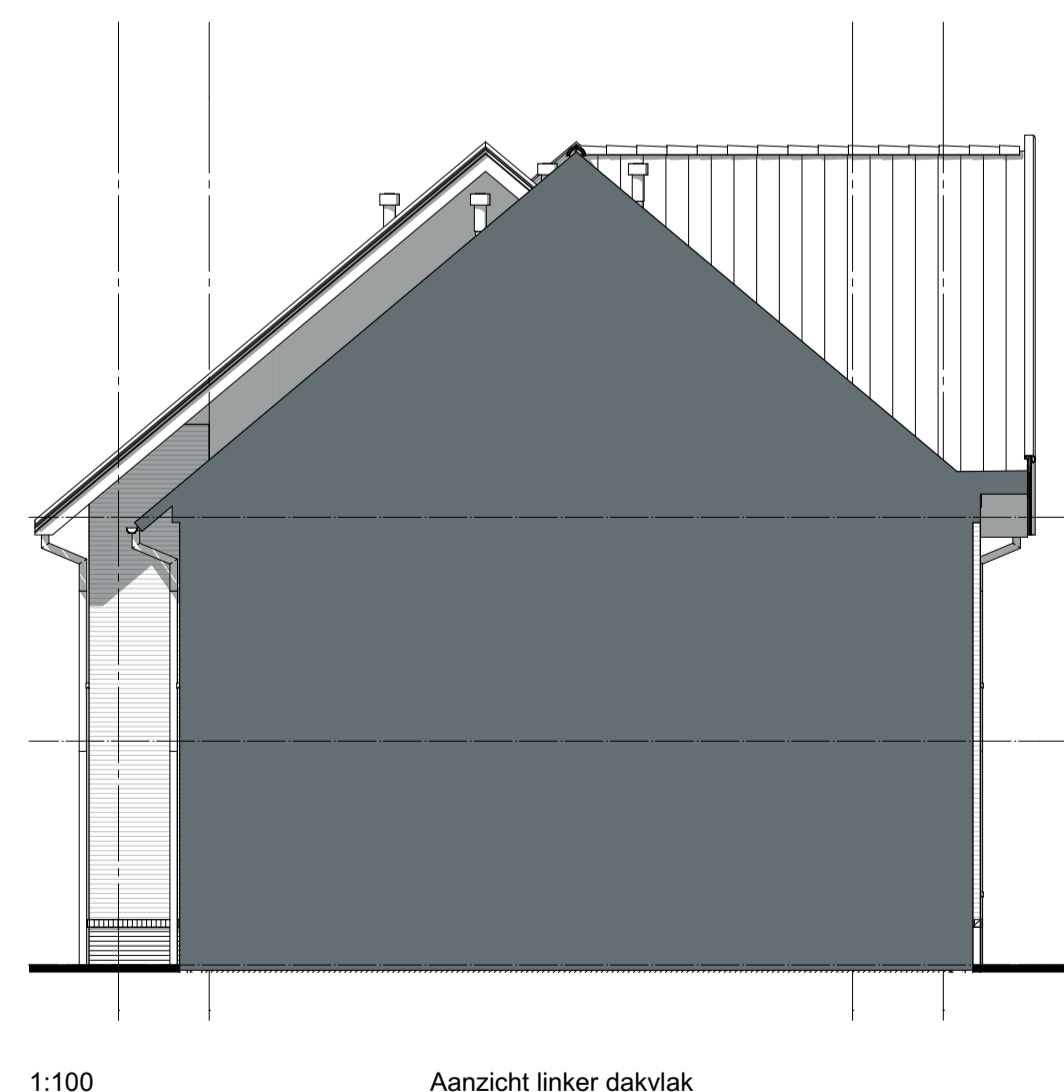
Aan- en afvoerventielen van de WTW-installatie zijn niet opgenomen op de tekeningen. De locatie en aantal zal nader worden bepaald door installateur. Aanvoer ventielen zitten in de woonkamer/keuken en de slaapkamers. Afvoerventielen zitten in de keuken, toilet- en badruimte en in de techniekruimte/wasserijruimte. Alle verblijfsruimtes en badkamers zullen worden verwarmd d.m.v. vloerverwarming, exacte positie wordt bepaald door installateur. In de badkamer wordt tevens een elektrische radiator aangebracht.



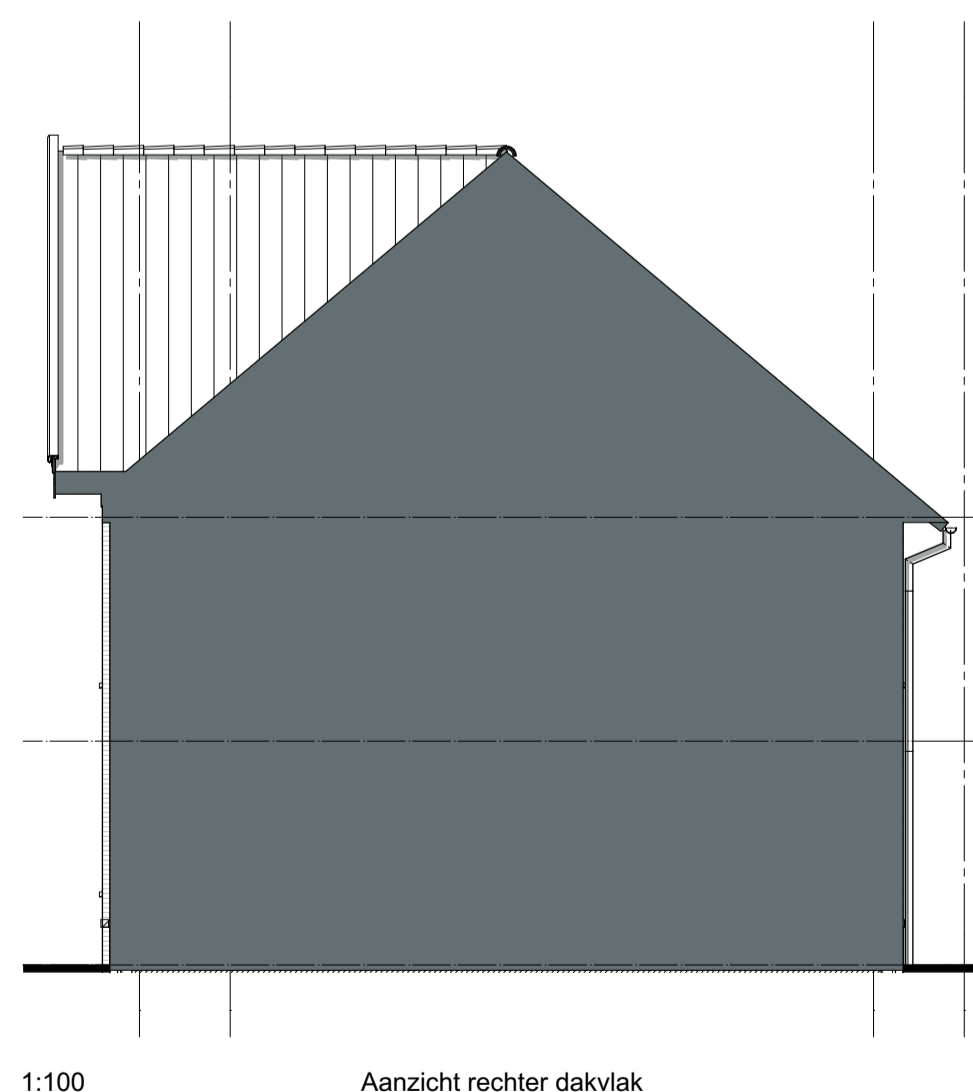
1:100 Voorgevel



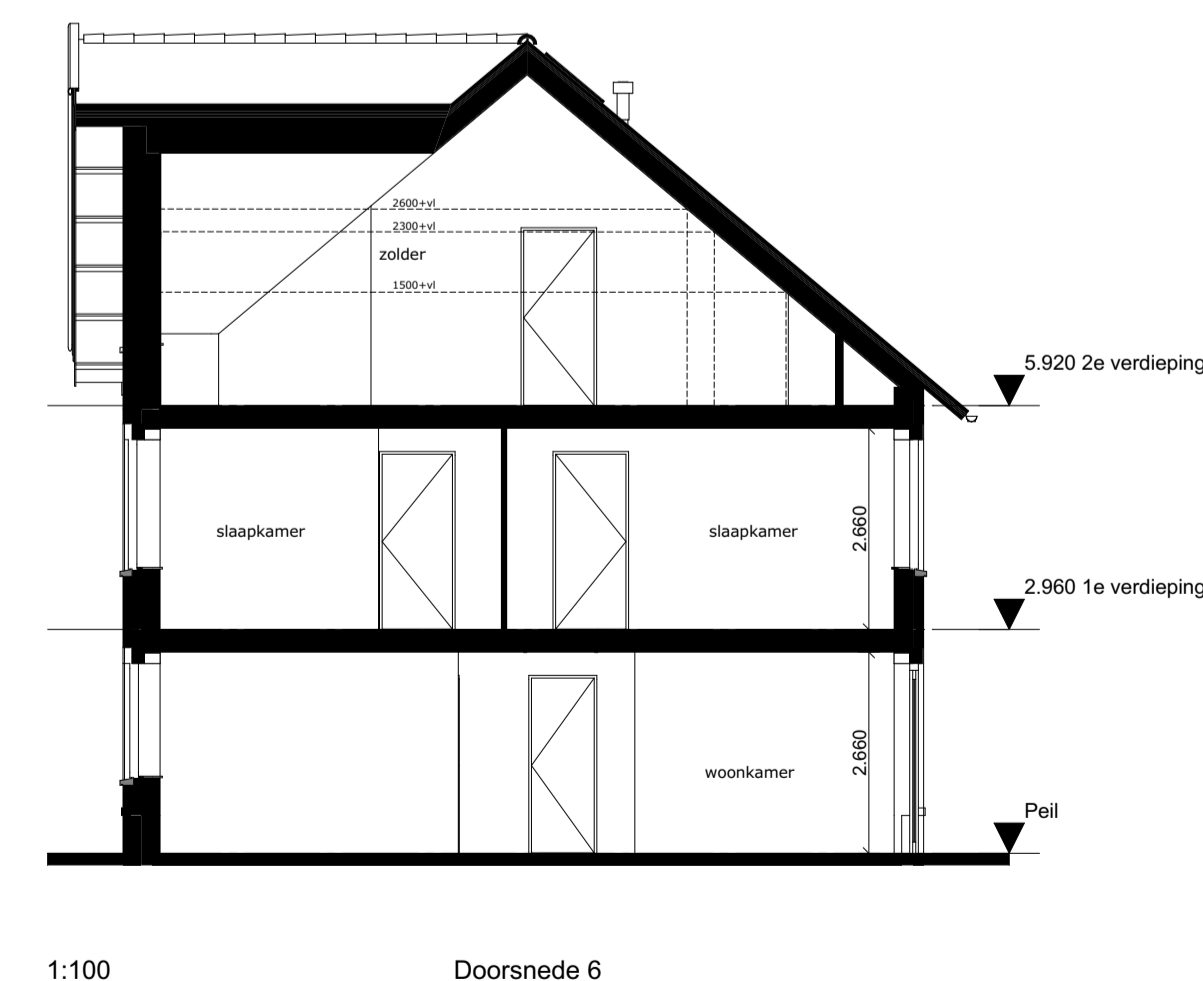
1:100 Achtergevel



1:100 Aanzicht linker dakvlak



1:100 Aanzicht rechter dakvlak



1:100 Doorsnede 6



Bouwnummer: 4

Project Hof van Rijnenburg Hazerswoude-Rijndijk

Tekening naam: type Verbena C3
 schaal: get.:Bvdt datum: 23-11-2020 formaat:A1

ZVA
 Zeinstra Veerbeek Architecten
 1151-Plantsoen 5
 2497 GA Den Haag
 Telefoon: +31 703478594
 info@zeinstraveerbeek.nl
 www.zeinstraveerbeek.nl

Werknummer: 0327
 Tekening nr: KAO-B1-1007
 Fase: contracttekening
 Architect: Zeinstra Veerbeek Architecten
 Opdrachtgever: AM