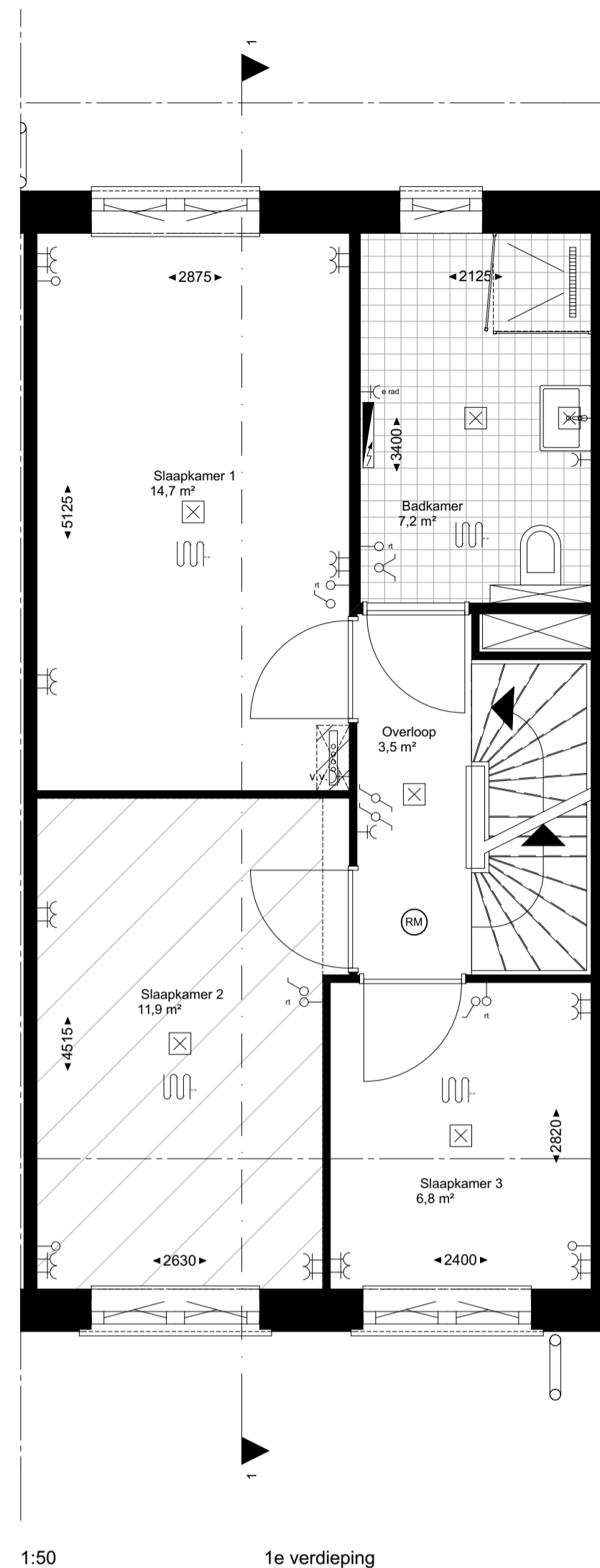
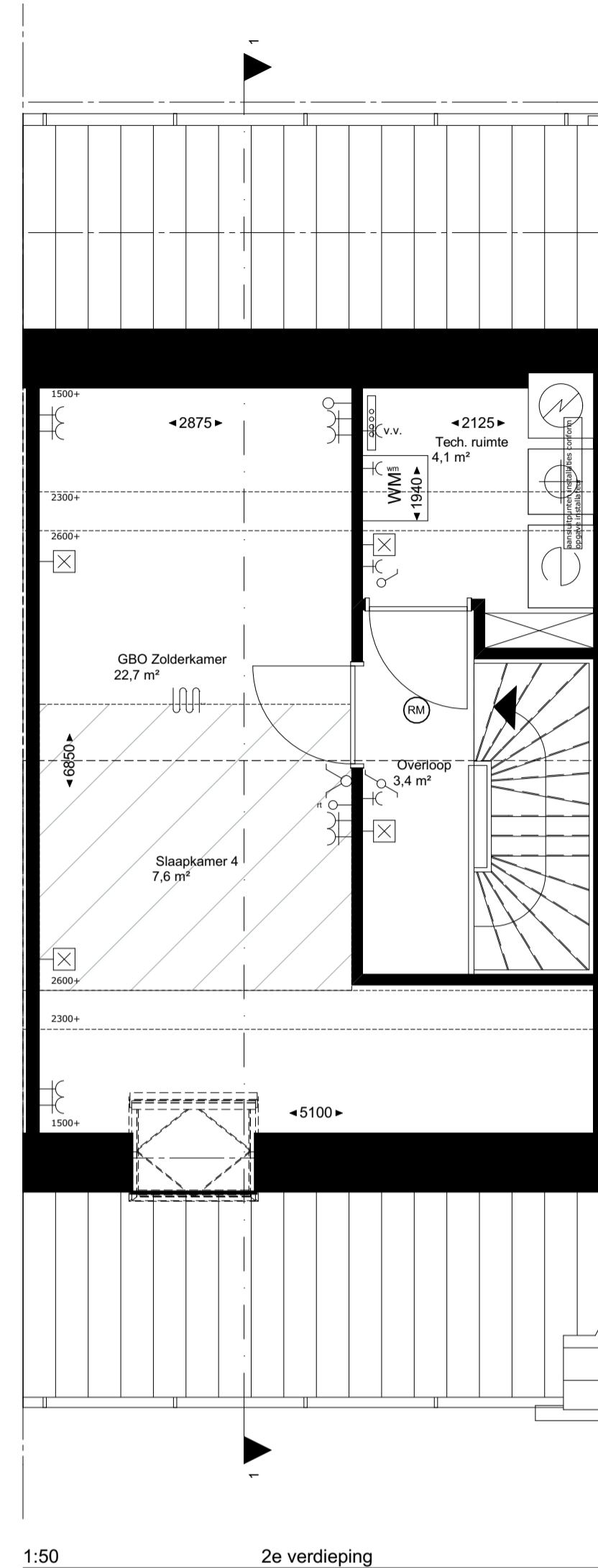


1:50 Begane grond



1:50 1e verdieping

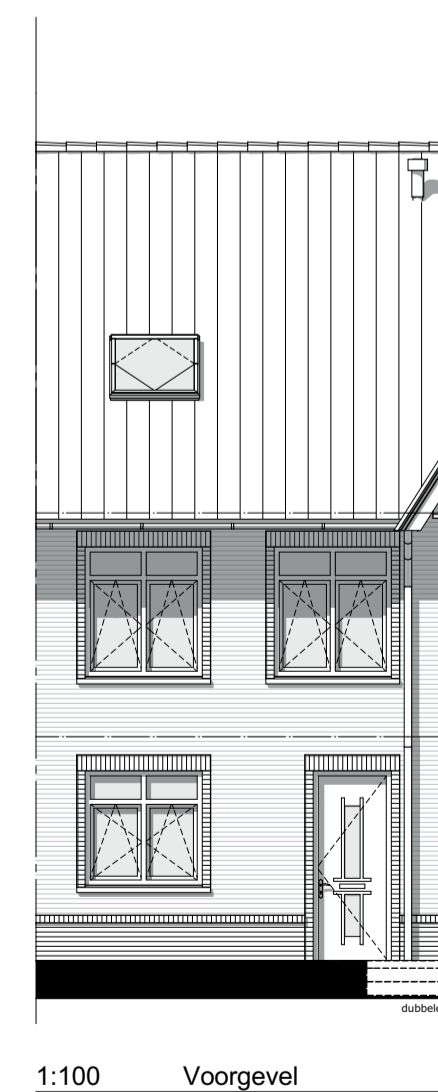


1:50 2e verdieping

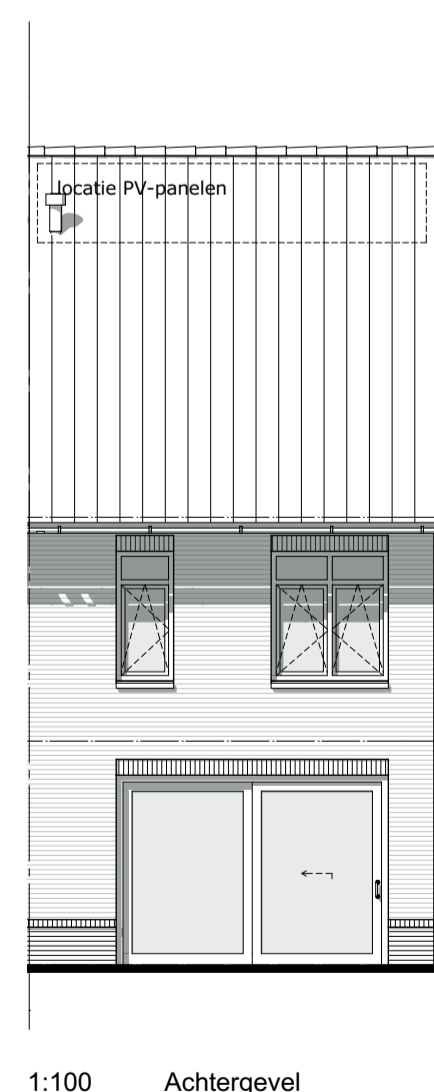
- | | | | |
|---|--|-------|---|
| ⊙ | bel en drukknop bel | — kw | aansluiting wasmachine |
| ⊞ | wandaansluiting verlichting, buiten | — kk | aansluiting koelkast |
| ⊞ | wandaansluiting verlichting, binnen | — kz | aansluiting afzuigkap |
| ⊞ | plafondlichtpunt | — mv | aansluiting mechanische ventilatie |
| ⊞ | schakelaar enkelpolige | — vv | aansluiting verdeler vloerverwarming |
| ⊞ | mv driefaseschakelaar | — er | aansluiting elektrische radiator |
| ⊞ | serieschakelaar | — wp | aansluiting warmtepomp |
| ⊞ | wisselschakelaar | — per | aansluiting perlex tby elektrische kooktoestellen |
| — | wandcontactdoos enkel geaard | — mag | loze leiding magnetron |
| — | wandcontactdoos dubbel geaard | — vw | loze leiding vaatwasser |
| — | wandcontactdoos dubbel geaard, horizontaal | — wd | loze leiding wasdroger |
| — | wandcontactdoos, 3-fasen aansluiting | — wpa | loze leiding warmtepomp, weersafh. regeling |
| — | loze leiding | — wpu | loze leiding warmtepomp, uitlezen van afstand |
| — | thermostaat | — bo | loze leiding boiler |
| — | ruimte-thermostaat | — ov | aansluiting omvormer (optioneel) |
| | | — | CO2 sensor |

- | | | | |
|---|---|---|-----------------------------|
| ⊞ | meterkast | ⊞ | MV-box |
| ⊞ | Woningsscheidende wand | ⊞ | warmtepomp |
| ⊞ | lichte scheidingwand 70mm/100mm | ⊞ | CV-verdeler |
| ⊞ | stabiliteitswand 120mm | ⊞ | radiator elektrisch |
| ⊞ | legelwerk | ⊞ | toevoerventielen ventilatie |
| ⊞ | gevelpakket | ⊞ | afvoerventielen ventilatie |
| ⊞ | gevelsteen-spouw-isolatie-binnenblad | ⊞ | rookmelder |
| ⊞ | gevelpakket | ⊞ | boiler |
| ⊞ | gevelsteen-diepe spouw-isolatie-binnenblad | ⊞ | WM |
| ⊞ | dakpakket (doorsnede) | ⊞ | opstelplaats wasmachine |
| ⊞ | aanduiding krijtstreep methode conform TO. | ⊞ | kruipruimte |
| ⊞ | (deel van de ruimte dat conform de eisen voldoet aan een verblijfsruimte) | ⊞ | aanduiding staalconstructie |
| ⊞ | (GBO is de oppervlakte van de ruimte gemeten op 1.5m boven de vloer) | ⊞ | Stalen kolom met omtrimming |
| | | ⊞ | PV-omvormer |
| | | ⊞ | vloerverwarming |

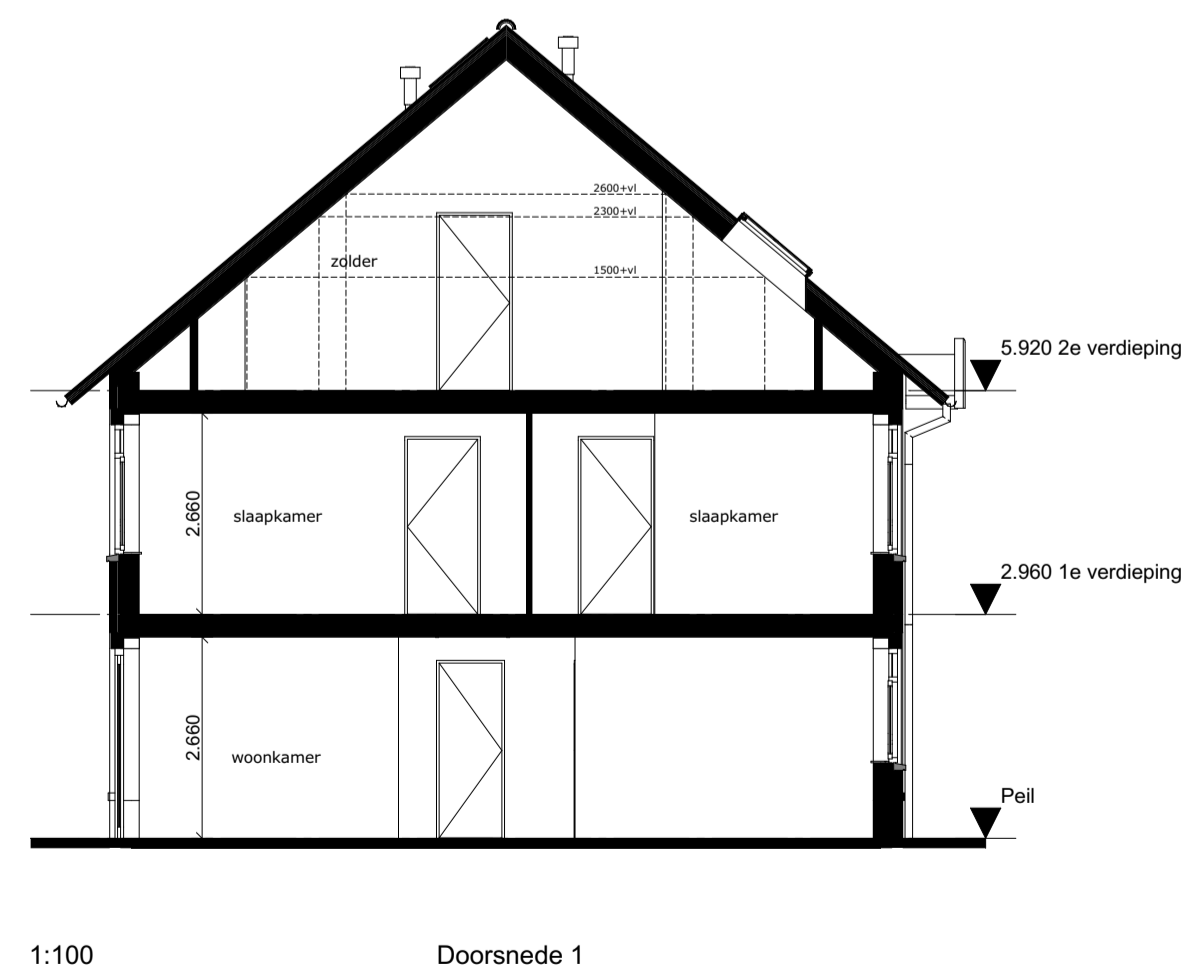
Aan- en afvoerventielen van de WTW-installatie zijn niet opgenomen op de tekeningen.
De locatie en aantal zal nader worden bepaald door installateur. Aanvoer ventielen zitten in de woonkamer/keuken en de slaapkamers.
Afvoerventielen zitten in de keuken, toilet- en badruimte en in de technoruimte/wasserijruimte.
Alle verblijfsruimtes en badkamers zullen worden verwarmd d.m.v. vloerverwarming, exacte positie wordt bepaald door installateur.
In de badkamer wordt tevens een elektrische radiator aangebracht.



1:100 Voorgevel



1:100 Achtergevel



1:100 Doorsnede 1



Bouwnummer: 3

Project Hof van Rijnenburg Hazerswoude-Rijndijk

Tekening naam: type Verbena C1-sp

schaal: get.:Bvdt datum: 23-11-2020 formaat:A1

eengezinswoning 5400_Blok1_Verbena

Werknummer: 0327

Tekening nr: KAO-B1-1003

Fase: contracttekening

Architect: Zeinstra Veerbeek Architecten

Opdrachtgever: AM

Telefoon: +31 703478594 info@zeinstraveerbeek.nl www.zeinstraveerbeek.nl