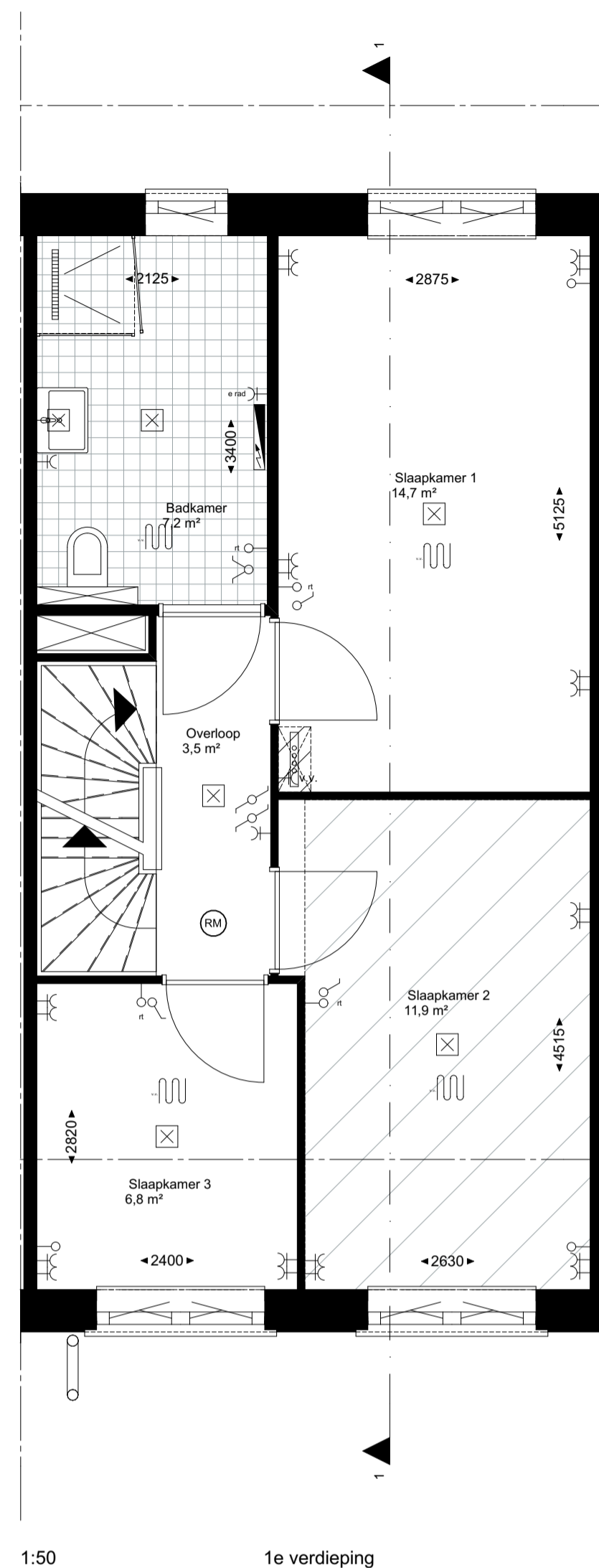
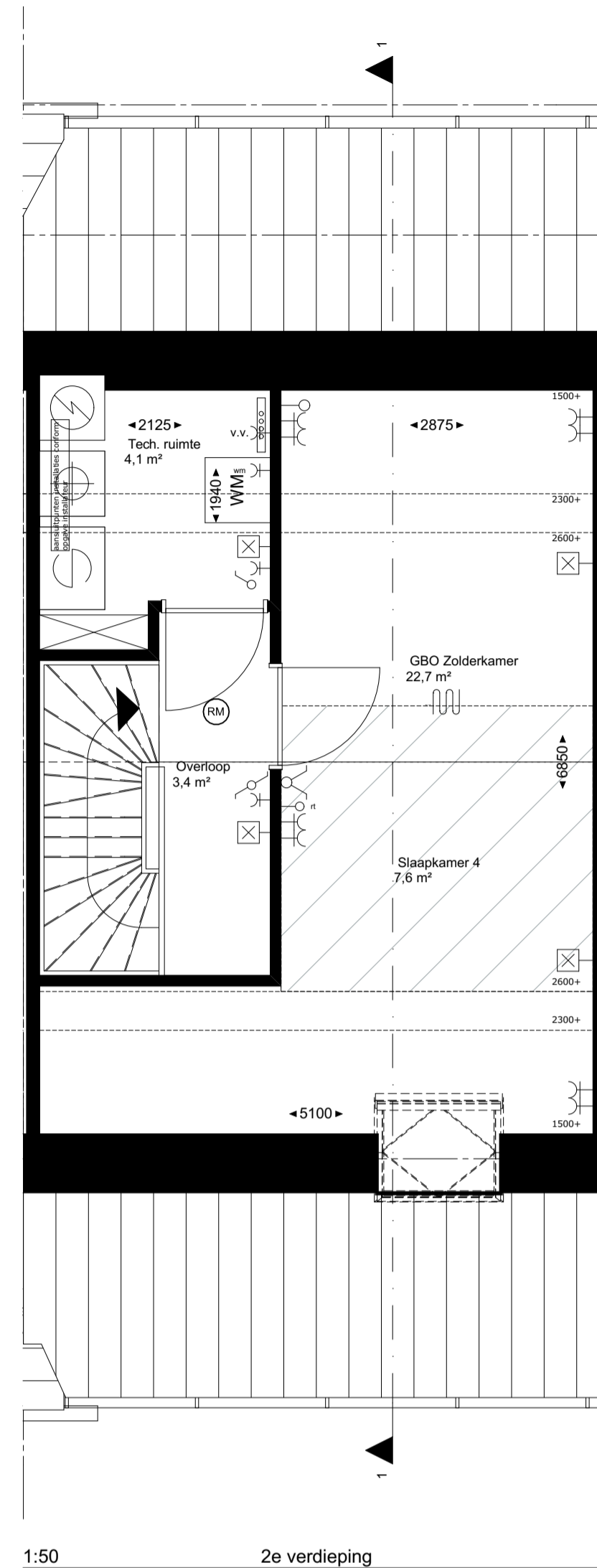


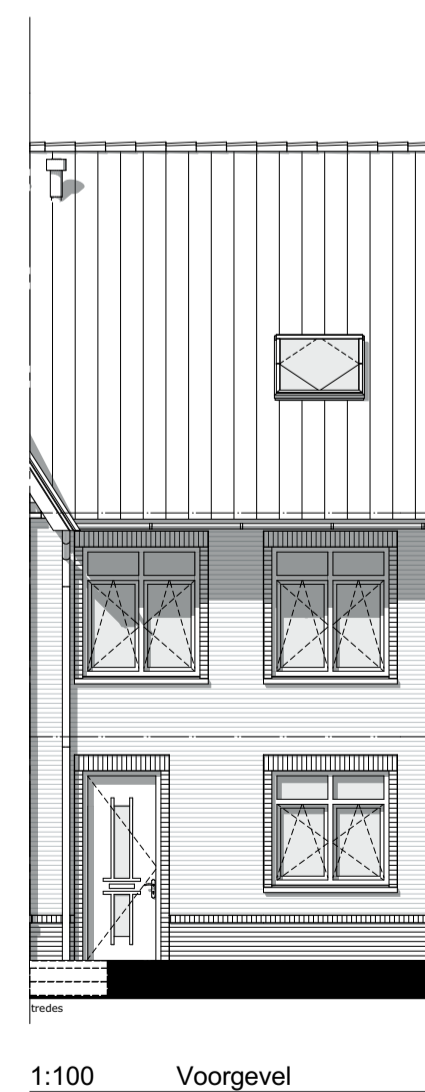
1:50 Begane grond



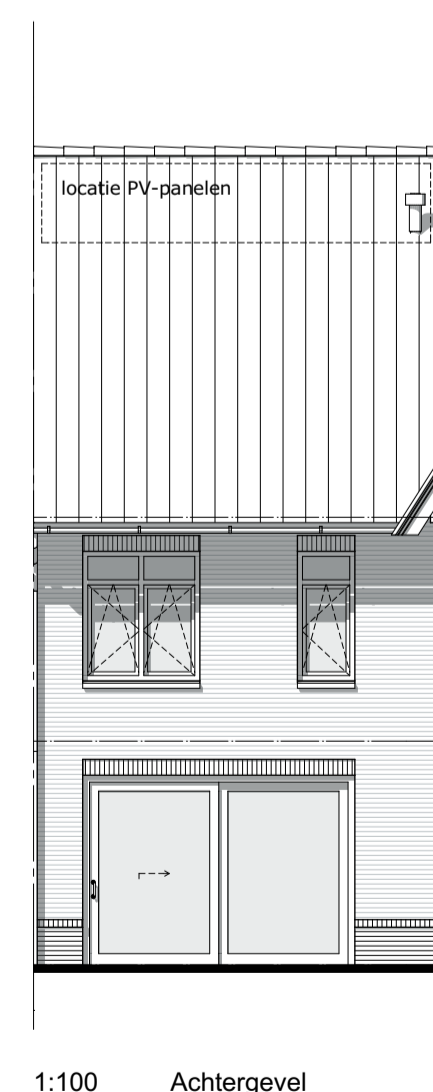
1:50 1e verdieping



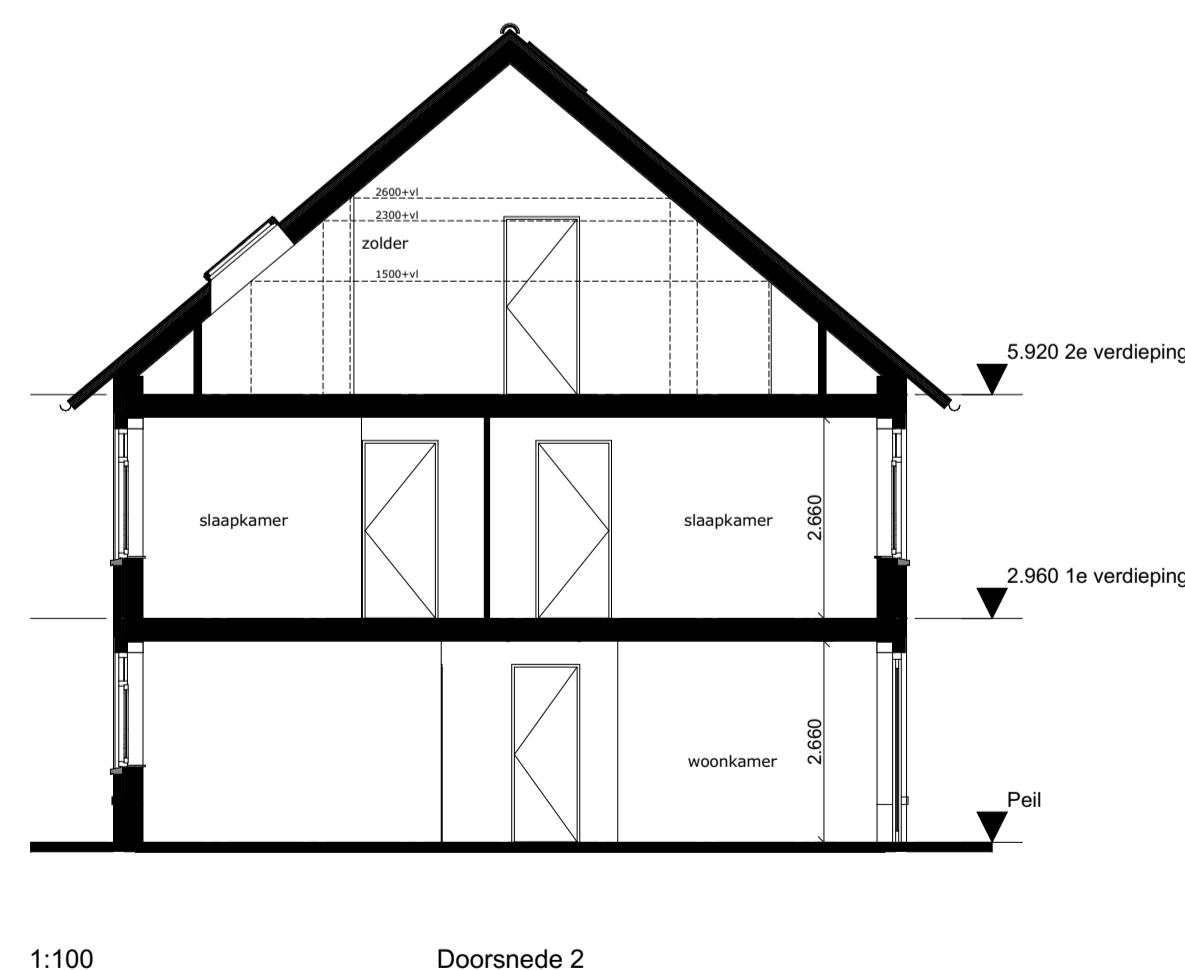
1:50 2e verdieping



1:100 Voorgevel



1:100 Achtergevel



1:100 Doorsnede 2

renvooi

<ul style="list-style-type: none"> <li>⊙ bel en drukknop bel</li> <li>⊞ wandsluiting verlichting, buiten</li> <li>⊞ wandsluiting verlichting, binnen</li> <li>⊞ plafondlichtpunt</li> <li>⊞ schakelaar enkelpolige</li> <li>⊞ mv driefaseschakelaar</li> <li>⊞ serieschakelaar</li> <li>⊞ wisselschakelaar</li> <li>⊞ wandcontactdoos enkel gear</li> <li>⊞ wandcontactdoos dubbel gear</li> <li>⊞ wandcontactdoos dubbel gear, horizontaal</li> <li>⊞ wandcontactdoos, 3-fasen aansluiting</li> <li>⊞ loze leiding</li> <li>⊞ thermostaat</li> <li>⊞ ruimte-thermostaat</li> </ul>	<ul style="list-style-type: none"> <li>⊞ wv aansluiting wasmachine</li> <li>⊞ kk aansluiting koelkast</li> <li>⊞ afz aansluiting afzuigkap</li> <li>⊞ mv aansluiting mechanische ventilatie</li> <li>⊞ vvd aansluiting verdeler vloerverwarming</li> <li>⊞ er aansluiting elektrische radiator</li> <li>⊞ wp aansluiting warmtepomp</li> <li>⊞ per aansluiting perlex tby elektrische kooktoestellen</li> <li>⊞ mag loze leiding magnetron</li> <li>⊞ vw loze leiding vaatwasser</li> <li>⊞ wd loze leiding wasdroger</li> <li>⊞ wpa loze leiding warmtepomp, weersafh. regeling</li> <li>⊞ wpu loze leiding warmtepomp, uitlezen van afstand</li> <li>⊞ bo loze leiding boiler</li> <li>⊞ ov aansluiting omvormer (optioneel)</li> <li>⊞ CO2 sensor</li> </ul>
<ul style="list-style-type: none"> <li>meterkast</li> <li>Woningsscheidende wand</li> <li>lichte scheidingwand 70mm/100mm</li> <li>stabiliteitswand 120mm</li> <li>legelwerk</li> <li>gevelpakket</li> <li>gevelsteen-spouw-isolatie-binnenblad</li> <li>gevelpakket</li> <li>gevelsteen-diepe spouw-isolatie-binnenblad</li> <li>dakpakket (doorsnede)</li> <li>aanduiding krijtstreep methode conform TO. (deel van de ruimte dat conform de eisen voldoet aan een verblijfsruimte) (GBO is de oppervlakte van de ruimte gemeten op 1.5m boven de vloer)</li> </ul>	<ul style="list-style-type: none"> <li>MV-box</li> <li>warmtepomp</li> <li>CV-verdeler</li> <li>radiator elektrisch</li> <li>toevoerventilen ventilatie</li> <li>afvoerventilen ventilatie</li> <li>rookmelder</li> <li>boiler</li> <li>WM opstelplaats wasmachine</li> <li>kruipruimte</li> <li>aanduiding staalconstructie</li> <li>Stalen kolom met omtrimming</li> <li>PV-omvormer</li> <li>vloerverwarming</li> </ul>

Aan- en afvoerventilen van de WTW-installatie zijn niet opgenomen op de tekeningen. De locatie en aantal zal nader worden bepaald door installateur. Aanvoer ventielen zitten in de woonkamer/keuken en de slaapkamers. Afvoerventielen zitten in de keuken, toilet- en badruimte en in de technoruimte/wasseruimte. Alle verblijfsruimtes en badkamers zullen worden verwarmd d.m.v. vloerverwarming, exacte positie wordt bepaald door installateur. In de badkamer wordt tevens een elektrische radiator aangebracht.



Bouwnummer: 2 en 7

© 2020 Gemeente Hazerswoude-Rijndijk 0320-464444 www.hazerswoude-rijndijk.nl Type C1\_Verbona.pdf

Project Hof van Rijnenburg Hazerswoude-Rijndijk

Tekening naam: type Verbona C1  
 schaal: get.:Bvdt datum: 23-11-2020 formaat:A1

eengezinswoning 5400\_Blok1\_Verbona

**ZVA**  
 Zeinstra Veerbeek Architecten  
 IJL5-Plantsoen 5  
 2497 GA Den Haag

Werknummer: 0327  
 Tekening nr: KAO-B1-1002  
 Fase: contracttekening

Architect: Zeinstra Veerbeek Architecten  
 Opdrachtgever: AM

Telefoon: +31 703478594  
 info@zeinstraveerbeek.nl  
 www.zeinstraveerbeek.nl